

# PROVINCIA OGGI

Dicembre 2017

11

NUMERO SPECIALE

## CONFINDUSTRIA CUNEO DÀ IL BENVENUTO ALLE NUOVE ASSOCIATE

Nel 2017 si sono finalmente intravisti i germogli di un'auspicata ripresa. Un anno in cui tante nuove aziende sono entrate a far parte dell'associazione degli industriali cuneesi, che cresce anche grazie al prezioso lavoro della sua squadra di dipendenti

CUNEO CPO  
res  
mitente

### LA STRUTTURA

#### LA SQUADRA DI CONFINDUSTRIA CUNEO

Ecco chi sono i dipendenti dell'associazione degli industriali della Granda, una formazione affiatata

### VADEMECUM

#### LA GUIDA DEI SERVIZI DI CONFINDUSTRIA

Quali sono e come vengono erogati i vari servizi a vantaggio delle imprese associate

### NEW ENTRY

#### LE NUOVE AZIENDE SI PRESENTANO...

Chi sono, cosa fanno e come lo fanno: storia, mission e progetti delle nuove imprese associate

postatarget  
magazine  
Postitaliana

DDMM0344  
NOI 4793/2014 del 19/12/2014

PROVINCIA OGGI - MENSILE DI OPINIONE E CULTURA D'IMPRESA - ANNO XXIII - SOCIETÀ EDITRICE B. M. CUNEO - VIA G. B. VIGORELLI, 11 - 11010 CUNEO (CN) - TEL. 0171/461189 - N. 426 - EURO 1,50 - FEBBRAIO 2018 - CUNEO - MENSILE DI OPINIONE E CULTURA D'IMPRESA - PUBBLICAZIONE PERIODICA

**ENERGIA  
E TECNOLOGIA  
PER LE AZIENDE**

**eVISO**



**CARNI DOCK  
HA SCELTO  
eVISO**

**LUIGI ALLASIA**  
AMMINISTRATORE DELEGATO  
CARNI DOCK

**PROSCIUTTO CRUDO DI CUNEO D.O.P.**

**TRASPARENZA E GARANZIA  
PER UN PRODOTTO DI ECCELLENZA**

**EVISO,  
IL TUO FORNITORE  
DI ENERGIA ELETTRICA**

**SALUZZO**  
VIA SILVIO PELLICO 19  
WWW.EVISO.IT • INFO@EVISO.IT   
T 0175 446 48 • F 0175 571 039

# ALLA BASE DELLE TUE SPEDIZIONI



**CORNO PALLETS** S.r.l.



**Pallets omologati EPAL, pallets su misura, pallets per l'esportazione, pallets per l'industria alimentare**



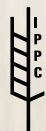
**PALLETS INKA**



**PALLETS IN LEGNO**



**PALLETS IN PLASTICA**



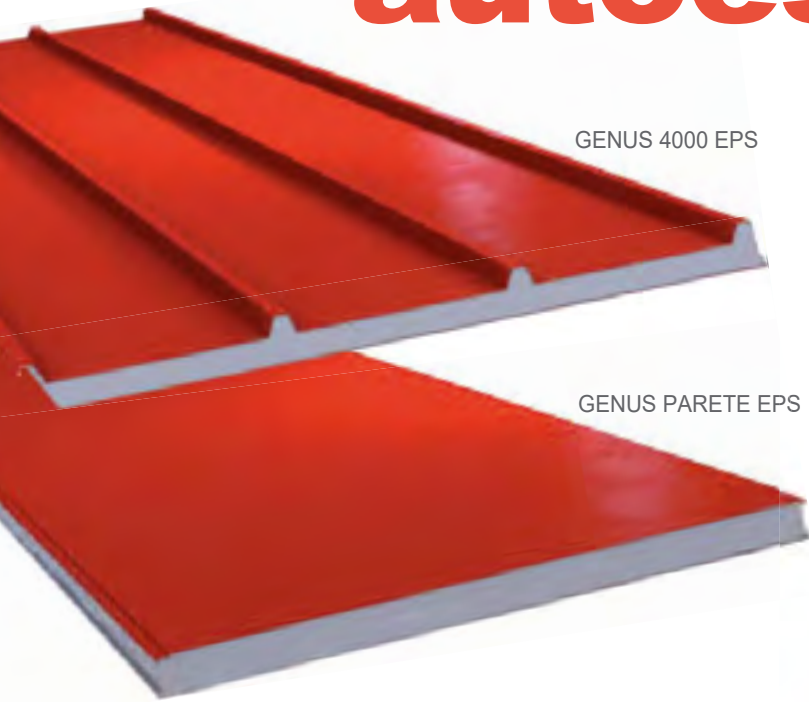
IT-01-007



AZIENDA CERTIFICATA



# Pannelli in EPS autoestinguenti



GENUS 4000 EPS

GENUS PARETE EPS

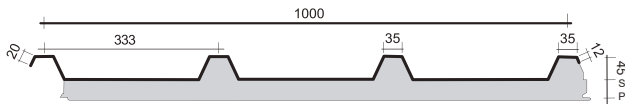
Rendi più sicuro il tuo immobile con i nuovi pannelli **autoestinguenti** in polisterene espanso sinterizzato.

## CARATTERISTICHE TECNICHE

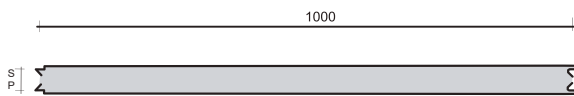
Proprietà	Unità di misura	Dimensioni
Larghezza	mm	1000
Altezza	mm	tagli fino al trasportabile
Spessore pannello	mm	40-150

EPS 100 grafitato con  $\lambda$  migliorato

GENUS 4000 EPS



GENUS PARETE EPS



- ✓ Più sicuri
- ✓ Più leggeri
- ✓ Minor impatto ambientale

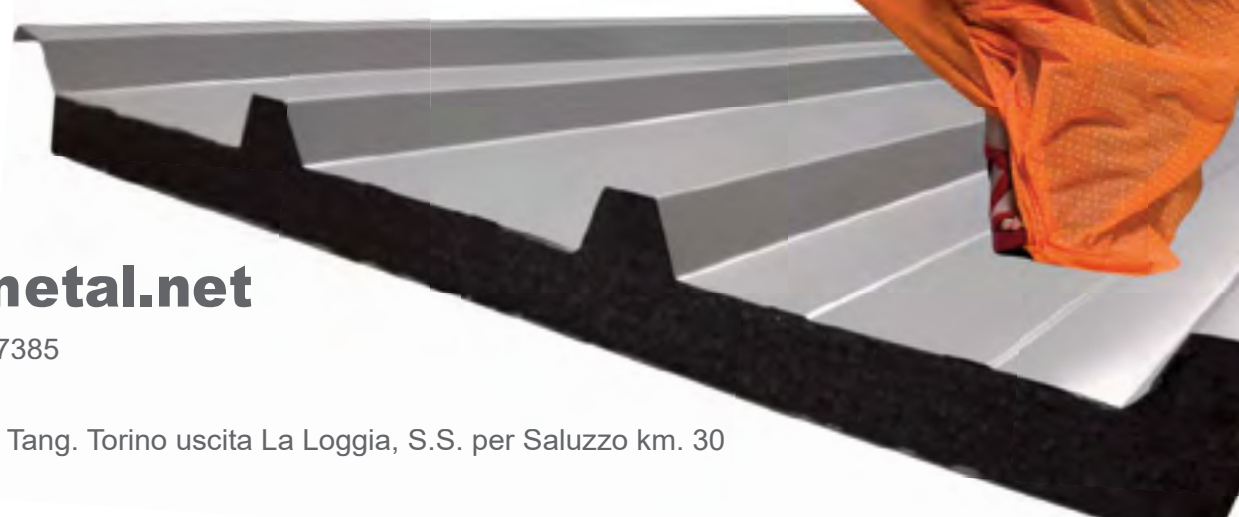


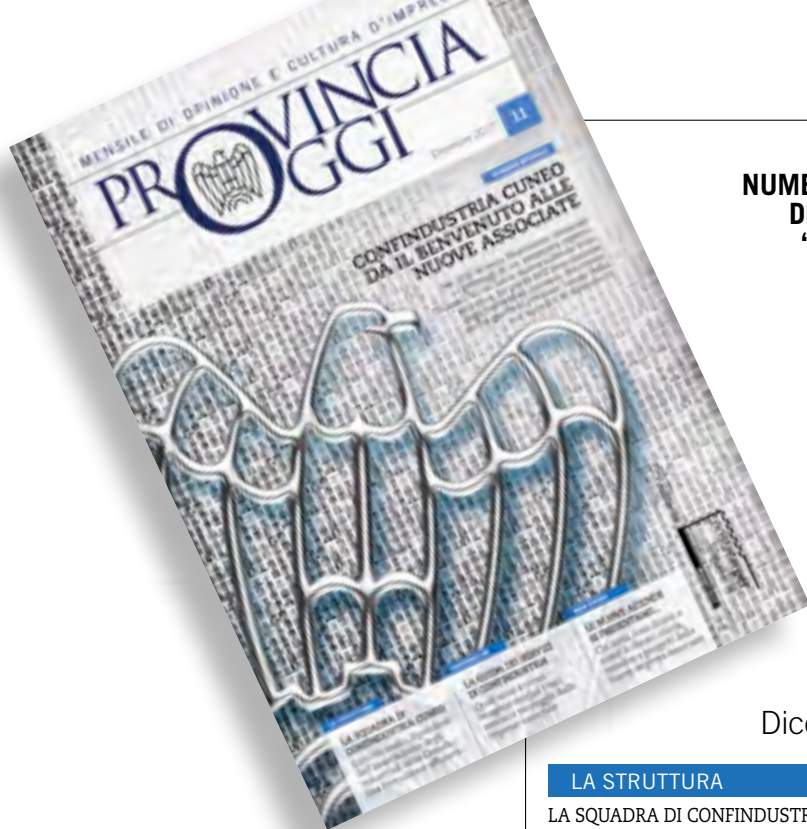
unimetal.net

[www.unimetal.net](http://www.unimetal.net)

Numero Verde 800 577385

Torre San Giorgio CN, Tang. Torino uscita La Loggia, S.S. per Saluzzo km. 30





## NUMERO SPECIALE DEDICATO ALLE "NEW ENTRY" DEL 2017

11

Dicembre 2017

**esi piscine**  
preventivi e sopralluoghi gratuiti

TORRE SAN GIORGIO CN  
www.esi-irrigazione.com

NUMERO VERDE  
**800 577 385**

MENSILE DI OPINIONE E CULTURA D'IMPRESA

**PROVINCIA OGGI**

CONFINDUSTRIACUNEO  
Unione Industriale della Provincia

CSI CENTRO SERVIZI PER L'INDUSTRIA  
Società a partecipazione paritetica

**Direttore responsabile:** Fabrizio Pepino

**Coordinatrice editoriale:** Giuliana Cirio

**Società editrice:**

Centro Servizi per l'Industria  
Corso Dante, 51 - 12100 - Cuneo  
Tel. 0171.455455

**Redazione e grafica:**

Autorivari studio associato  
C.so IV Novembre, 8 - 12100 - Cuneo  
Tel. 0171.601962  
provinciaoggi@autorivari.com

**Stampa e pubblicità:**

Tec Arti Grafiche s.r.l.  
Via dei Fontanili, 12 - 12045 - Fossano  
Tel. 0172.695770  
adv@tec-artigrafiche.it

**Chiusura:** 22/12/2017

**Tiratura:** 10.000 copie



### LA STRUTTURA

LA SQUADRA DI CONFINDUSTRIA CUNEO 6

### ALIMENTARE

DAL FORAGGIO AL FORMAGGIO  
CON NATURALITÀ 10

AD ALBA GOLOSITÀ BUONE  
PER TUTTE LE STAGIONI 11

I MILLE USI INDUSTRIALI DEGLI OLI VEGETALI 12

FARSI IN QUATTRO PER LA BONTÀ 14

I FORMAGGI E I SALUMI MIGLIORI 15

UNA TRADIZIONE CASEARIA  
CHE HA ORIGINE NEL 1800 16

AMBASCIATORI MONDIALI DEL TARTUFO 17

### CIMICA

VERNICI CURATE NEL RISPETTO DELL'AMBIENTE 18

A TUTTO GAS TRA IL PIEMONTE E LA LIGURIA 19

### EDILIZIA E MATERIALE DA COSTRUZIONE/ESTRATTORI

DA MEZZO SECOLO LEADER NELL'EDILIZIA 21

UN BUON LAVORO NASCE  
SEMPRE DA UN BUONO SCAVO 22

SOLO EDIFICI AD ALTE  
PRESTAZIONI ENERGETICHE 23

MANUFATTI DI QUALITÀ  
AD USO VITIVINICOLO 24

### ENERGIA E ICT

LA VERA SFIDA È IL RISPARMIO ENERGETICO 26

CONNESSI ALLA RETE  
CON POCHI E SEMPLICI PASSAGGI 27

### LOGISTICA E TRASPORTI

TRASPORTO MERCI DAL 1800 AD OGGI 28

VEICOLI EFFICIENTI E SICURI 29

### MECCANICA

TRINCIATRICI "MADE IN ITALY" NEL MONDO 30

LA SALDATURA È UNA PASSIONE DI FAMIGLIA 31

GLI IMPIANTI SONO LA BASE DELL'AZIENDA 32

4MILA MQ DI PASSIONE PER LA CARPENTERIA 34

STAMPI IDEALI PER PRODOTTI EFFICIENTI 35

LAVORARE IN CAVA  
CON MACCHINARI DI QUALITÀ 36

CARPENTERIA E SERRAMENTI DI FAMIGLIA 37

L'ENERGIA ELETTRICA DOVE E QUANDO SERVE 39

UN PUNTO DI RIFERIMENTO  
PER L'OLEODINAMICA 40

APPARECCHIATURE PER LE  
FARMACIE DI TUTTO IL MONDO 41

### SANITÀ

L'ECCELLENZA PER L'ORTOPEDIA  
E LA PROTESICA 43

### TERZIARIO E SERVIZI

AL PASSO CON I NUOVI RUOLI AZIENDALI 44

LA GESTIONE CONTABILE DI UN'ECCELLENZA 45

ILLUMINAZIONE D'AVANGUARDIA  
CON LE LUCI A LED 46

ANALISI PER LA SICUREZZA DEGLI ALIMENTI 48

CON I DRONI SI RISPARMIANO  
TEMPO E DENARO 49

TRASFORMARE L'ELETTRONICA  
DA RIFIUTO A RISORSA 50

PIANI DI WELFARE SU MISURA  
PER TUTTE LE IMPRESE 51

MACCHINARI PER LAVORARE  
NELLE COSTRUZIONI 53

GIOIELLI CHE ILLUMINANO COME GEMME 54

PROVE, MISURE E RICERCHE  
SU NUOVI PRODOTTI 55

### TURISMO

PIAN MUNÈ FA IL PIENO DI EVENTI 56

SPORT E NATURA A VIOLA ST. GREE 57

GUSTO E RELAX DAL SAPORE CARAIBICO 58

IL BUON VIVERE IN UNA COLLINA DA SOGNO 59

### AZIENDE IN

IL 2017 DI BIOS MANAGEMENT:  
SFIDE E OBIETTIVI 60

**Autotrasporti  
Ribero Cesare snc**

12023 CARAGLIO (Cn) • Fraz. San Lorenzo, 109  
cell. 388 6062545 • e-mail: autotrasportiribero@libero.it

Trasporti nazionali ed internazionali  
Trasporti eccezionali con veicoli speciali  
Servizi gru • Traslochi industriali  
Servizi con gru semovente elettrica

[www.riberogru.it](http://www.riberogru.it)

## LA SQUADRA DI CONFINDUSTRIA CUNEO

**E**ccoci qui. Siamo la vostra squadra. Una squadra affiatata. Di certo molti di voi ci conoscono già personalmente, altri hanno imparato a farlo per telefono o tramite e-mail. Con chi, invece, non ci conosce ancora troveremo sicuramente modo e tempo di presentarci. Intanto, diamo un volto ai nostri nomi e lo facciamo proprio nel numero di Provincia Oggi interamente dedicato a voi, che siete le nostre new entry

2017. Il team di Confindustria Cuneo lavora da sempre, per voi e per tutte le sue associate, mettendo a disposizione competenze professionali e umane attraverso servizi dedicati. Una struttura che si pone da sempre come punto di riferimento prezioso per le sue imprese, dando voce ai suoi imprenditori in tutte le sedi istituzionali.

**Benvenute nella grande famiglia di Confindustria Cuneo!**



**GIULIANA CIRIO**

Direttore  
Confindustria Cuneo



**VALERIO D'ALESSANDRO**

Vice Direttore  
Confindustria Cuneo



[uicuneo.it](http://uicuneo.it)

**Cuneo** - Corso Dante 51

Tel. 0171 455.455

**Alba (CN)** - Via V. Emanuele II 23

Tel. 0173 364.800



[csi.uicuneo.it](http://csi.uicuneo.it)

**Cuneo** - Corso Dante 51

Tel. 0171 455.455

 <b>ELENA ANGARAMO</b>	 <b>BARBARA BARALE</b>	 <b>CARLO BAUDENA</b>	 <b>STEFANIA BERGIA</b>
 <b>SILVIA BERNARDI</b>	 <b>GIACOMO BORDONE</b>	 <b>ELENA BORETTO</b>	 <b>PATRIZIA BOSELLI</b>
 <b>LAURA BRUNO</b>	 <b>STEFANIA BRUSA</b>	 <b>ROBERTA GERATO</b>	 <b>MIRIAM CERVELLA</b>
 <b>NORMA CHIARAMELLO</b>	 <b>VERONICA CICCOTELLI</b>	 <b>NICOLÒ COMETTO</b>	 <b>ANDREA CORNIOLA</b>
 <b>MARIO CRAVERO</b>	 <b>MAURO DANNA</b>	 <b>ROBERTA DELFINO</b>	 <b>ERIKA DEMARIA</b>
 <b>ALESSANDRA DOGLIANI</b>	 <b>ALESSANDRO FANTINO</b>	 <b>MAURA GARINO</b>	 <b>FEDERICA GIORDANO</b>
 <b>DANILO GIRAUDO</b>	 <b>MARA GIRAUDO</b>	 <b>RAFFAELE GIUSTI</b>	 <b>STEFANIA ISOARDI</b>
 <b>LUCA ISOARDO</b>	 <b>SARA LOMBARDO</b>	 <b>LUCIA MUSA</b>	 <b>ELISABETTA NOCERA</b>
 <b>ELISA OGGERO</b>	 <b>PAOLO OLIVA</b>	 <b>FRANCESCA PESCI</b>	 <b>LAURA QUAGLIA</b>
 <b>MONICA RINAUDO</b>	 <b>MATTEO SALVAGNO</b>	 <b>GIORGIO SAPINO</b>	 <b>FRANCO SCALMANI</b>
 <b>GIACOMO TASSONE</b>	 <b>GIULIA TIBERI</b>	 <b>ALICE ZAGAMI</b>	

## le risorse umane al centro dell'impresa

LAVORO E PREVIDENZA

### LAVORO E PREVIDENZA

- Consulenza ed informazione su tutta la vigente normativa in materia di gestione dei rapporti di lavoro dall'assunzione al pensionamento ed in materia contributiva - previdenziale
- Assistenza nei rapporti con Inps, Inail, Direzione territoriale del lavoro ed Enti previdenziali ed assistenziali
- Formazione del personale addetto all'amministrazione e gestione del personale (seminari e convegni a tema)
- Rappresentanza degli interessi delle aziende associate nei confronti degli istituti pubblici

### ASSISTENZA DI FABBRICA (Servizio a pagamento)

- Supporto operativo in materia previdenziale e assistenziale
- Assistenza e consulenza per i lavoratori e le loro famiglie per l'accesso alle prestazioni sociali di Comuni, Tribunale, Scuola, Inps, Inail etc.
- Tutti gli operatori sono iscritti all'albo professionale degli assistenti sociali

### RELAZIONI INDUSTRIALI

- Supporto e consulenza in materia di lavoro, applicazione dei CCNL
- Assistenza nelle relazioni sindacali e industriali
- Consulenza e assistenza nella gestione di controversie
- Gestione dei processi di crisi, ristrutturazione, trasferimenti e della contrattazione aziendale

## con noi...risparmi

### ENERGIA

- Consulenza e assistenza sul tema fonti energetiche rinnovabili
- Assistenza nei rapporti con i distributori
- Ottimizzazione delle forniture di energia elettrica e gas
- Risparmio ed efficienza energetica
- Consorzio GRANDA ENERGIA

### TELEFONIA

- Analisi esigenze telefoniche aziendali
- Ottimizzazione del servizio telefonico
- Attivazione pratiche di rimborso presso gli Enti preposti

### CONVENZIONI

- Una rete di partner che offrono vantaggi e opportunità per le aziende associate

### GRUPPI DI ACQUISTO

- Basato sul principio di generare risparmi a beneficio delle aziende aderenti all'aggregazione focalizzato sull'acquisto di materiali generici e non strategici

### MARKET PLACE

- Piattaforma digitale per favorire l'incontro tra le imprese del sistema e sviluppare opportunità di business

## interpretiamo le esigenze delle imprese

SICUREZZA, AMBIENTE e TERRITORIO, ENERGIA e ALIMENTI

### SICUREZZA

- Consulenza e assistenza tecnica in materia normativa generale:
  - Igiene e sicurezza nei luoghi di lavoro
  - Sicurezza nei lavori in appalto e nei cantieri
  - Prevenzione incendi
  - Organizzazione del sistema gestione sicurezza
- "Check up" salute e sicurezza\*
- Valutazione dei rischi\*
- Servizio R.S.P.P. Esterno\*

### AMBIENTE e TERRITORIO

- Consulenza e assistenza tecnica in materia normativa generale:
  - Rifiuti
  - Emissioni in atmosfera
  - Risorse idriche
  - Attività estrattive
- "Check up" ambiente\*
- Gestione degli adempimenti normativi e delle autorizzazioni ambientali\*

### ENERGIA

- Consulenza e assistenza sul tema fonti energetiche rinnovabili
- Assistenza nei rapporti con i distributori
- Ottimizzazione delle forniture di energia elettrica e gas (verifica fatture e contratti)
- Risparmio ed efficienza energetica

### ALIMENTI

- Consulenza e assistenza tecnica in materia normativa generale:
  - Igiene e sicurezza degli alimenti
  - Denominazione di origine tutela
  - Etichettatura alimenti
- "Check up" alimenti\*
- Gestione degli adempimenti normativi e dei manuali di autocontrollo\*
- Sportello SICUREZZA ALIMENTARE



## semplifichiamo il tuo quotidiano

FISCO, NORMATIVA D'IMPRESA e INTERNAZIONALE

### FISCO

- Consulenza e assistenza sul reddito d'impresa e agevolazioni fiscali
- Consulenza per i sostituti d'impresa
- Informazione sulle novità normative
- Consulenza su acquisto/vendita d'immobili
- Consulenza su scambi internazionali (IVA)

### LOGISTICA E TRASPORTI

- Aggiornamento normativo e consulenza sul codice della strada e i trasporti

### NORMATIVA D'IMPRESA

- Consulenza di 1° livello finalizzata alla protezione, allo sfruttamento e alla difesa dei diritti di proprietà industriale
- Orientamento nella tutela della concorrenza, nella tutela delle opere di ingegno e assistenza alle procedure e alle autorizzazioni

### DOGANE/ACCISE

- Supporto alle operazioni di import ed export
- Consulenza sugli scambi intracomunitari, modelli Intrastat, accise, certificazioni, Incoterms
- Informazione sulle origini delle merci e sui documenti nei trasporti internazionali
- Vidimazione annuale dei registri di carico e scarico degli oli minerali e dell'energia

### INTERNAZIONALE

- Consulenza contrattualistica internazionale
- Raccolta e diffusione dati e informazioni commercio estero
- Ricerca e segnalazione opportunità di business con imprenditori stranieri
- Assistenza rapporti con Enti ed Agenzie governative estere
- Organizzazione di seminari tecnici su paesi esteri e temi internazionali
- Organizzazione di desk con professionisti
- Supporto e informazione sui principali eventi internazionali
- Internazionale news

### CREDITO e FINANZA AGEVOLATA

- Consulenza normativa bancaria e gestione dei rapporti con le banche
- Convenzioni, accordi e relazioni con Istituti di Credito
- Rapporti con i Consorzi di Garanzia
- Consulenza in finanza alternativa
- Informativa di orientamento su agevolazioni in vari ambiti
- Attività di supporto e consulenza nella stesura delle domande di contributo
- Incentivi per: investimenti, internazionalizzazione, R&S e innovazione
- INFOBANDI: elenco bandi attivi
- BANCOPASS: strumenti per l'accesso al credito
- ELITE DESK: supporto per aderire al progetto ELITE

### LEGALE

- Consulenza contrattualistica nazionale
- Consulenza sul Nuovo Codice dei Contratti Pubblici degli appalti
- Informazione sulla Privacy e la tutela dei dati personali
- Consulenza in materia di diritto societario e fallimentare, di Responsabilità amministrativa delle persone giuridiche ex D.Lgs. 231/2001
- Informazione sui contratti di rete e sulle varie forme di aggregazione
- Sportello MEPA (Mercato Elettronico PA)
- Sportello PRIVACY

## diamo voce alle imprese

COMUNICAZIONE e INNOVAZIONE

### COMUNICAZIONE

- Comunicazione istituzionale e esterna
- Presenza ad incontri istituzionali
- Promozione e organizzazione di attività seminariali
- Ufficio stampa: cura dei contatti con i media locali e nazionali e le istituzioni
- Gestione Social Network e sito Web istituzionali
- Supporto per le attività di promozione e sviluppo della cultura d'impresa
- Sportello COMUNICAZIONE D'IMPRESA

### CENTRO STUDI

- Consulenze su temi economici
- Raccolta e diffusione dei dati e previsioni
- Rilevazioni congiunturali periodiche
- Rivelazioni tematiche e instant survey

### HOUSE ORGAN

- Rivista periodica di cultura d'impresa

### NEWSLETTER

- Informazione tecnica per l'azienda (daily, weekly e vita associativa)

### RICERCA, SVILUPPO E INNOVAZIONE

- Supporto alle imprese nella trasformazione digitale e orientamento verso le opportunità in ambito Industria 4.0
- Supporto alle attività di pianificazione di investimenti innovativi
- Affiancamento allo sviluppo di progetti collaborativi con i Poli di Innovazione e i centri di ricerca della Regione
- Sede provinciale del Digital Innovation Hub Piemonte
- Sede provinciale del MESAP - Polo della Meccatronica

## formiamo il tuo futuro

FORMAZIONE

- SCUOLA D'IMPRESA - [www.csi.uicuneo.it](http://www.csi.uicuneo.it)\*  
Erogazione servizi formativi nelle sedi di Cuneo e Alba e c/o le imprese
- Consulenza e assistenza nella gestione di piani formativi finanziati (FONDIMPRESA - FONDIRIGENTI)\*
- UNIMPIEGO\* - Ricerca personale, attivazione tirocini formativi, selezione, colloqui psicologici e motivazionali, assessment individuali e di gruppo e outplacement


**CASEIFICIO CEIRANO E VILLOSIO SRL**

Via Principe Amedeo, 14  
12030 - Scarnafigi (CN)  
Tel. 0175-74121  
casceirano@isiline.it  
www.ceiranovillosio.it

**A**more e lavoro per la terra attraverso criteri semplici, gelosamente custoditi e tramandati da nonno "Nale" alle tre generazioni successive che li hanno mantenuti e migliorati grazie alle nuove

**CASEIFICIO CEIRANO E VILLOSIO SRL**

# DAL FORAGGIO AL FORMAGGIO CON NATURALITÀ

tecnologie. Così l'Azienda Agricola Villosio ha plasmato il proprio territorio nel rispetto del rapporto "terra-allevamento". La coltura del foraggio richiede un clima mite, una particolare morfologia e la presenza dei necessari corsi d'acqua. Tutte caratteristiche presenti nei terreni dell'azienda che può dunque coltivare il cibo ideale per le proprie vacche, le quali producono un latte il cui inconfondibile aroma rivive nei formaggi prodotti. La fusione nel 2015 con il caseificio Ceirano (nato nel 1870 a Scarnafigi) e la conse-

guente nascita del caseificio "Villosio e Ceirano" ha consentito quell'accorciamento della filiera fondamentale per il raggiungimento della qualità assoluta, testimoniata anche dal riconoscimento di "Eccellenza Artigiana Settore Alimentare Caseario Processo di Trasformazione" conferito dal 2004 dalla Regione Piemonte. Nulla è lasciato al caso. L'erba medica coltivata, ricca di fibre, vitamine e minerali, rappresenta una base proteica fondamentale per l'alimentazione delle vacche, il cui latte viene trasportato nello stabilimento dove viene lavorato dalle persone addette attraverso metodi affinati negli anni, senza dimenticare mai le origini e la tradizione. Il latte, unito ad elementi naturali quali sale, caglio e fermenti, viene

trasformato dall'esperienza mano dei casari. La cagliata viene ancora rivoltata manualmente nelle tele fino ad ottenere la consistenza e la forma desiderata per poi essere salata, per immersione in salamoia o per applicazione diretta. A questo punto il prodotto è pronto per la stagionatura che naturalmente varia nelle modalità e nelle tempistiche, a seconda di quello che è l'obiettivo finale, il formaggio che si desidera produrre. Il processo di stagionatura è quello durante il quale i formaggi cambiano maggiormente. Si può dire che vivano una vera e propria metamorfosi. Qui è decisivo il lavoro di cura e di trattamento della crosta che proprio in questa fase subisce importanti e profonde trasformazioni fino ad assumere l'aspetto finale che conosciamo e che tanto ci ingolosisce quando lo vediamo sulle nostre tavole. ■



Nella foto a fianco Federico Villosio e Guido Ceirano. Sotto, un'immagine del magazzino di stagionatura





DELIZIE BAKERY SRL

# AD ALBA GOLOSITÀ BUONE PER TUTTE LE STAGIONI

**È** l'aprile del 2015 quando la famiglia Costamagna della Delizie Bakery acquisisce la storica Barbero, nata nel centro storico di Alba nel 1955. In poco più di due anni, l'azienda ha saputo affermarsi come leader indiscusso dei prodotti da forno, sia dolci che salati. Dopo un'attenta ristrutturazione delle linee, tutte altamente tecnologiche, le produzioni oggi si suddividono in 3 stabilimenti: ad Alba in corso Asti 26 (3.100 mq, polo produttivo dedi-

cato alla pasticceria e sede del laboratorio di ricerca e sviluppo oltre che dell'amministrazione della società), a Guarene in corso Asti 2 (3.100 mq specializzato nella produzione di grissini) e a Garessio in via Nazionale a Valle 29 (7.000 mq in cui si producono biscotti, fette biscottate, snack salati e grissini), dove accanto alle produzioni a brand "Barbero" si affiancano quelle *private label*. La ristrutturazione ha interessato anche gli uffici rendendoli più moderni e all'avanguar-

dia. La passione per la tradizione, per l'innovazione e per l'ottima qualità degli ingredienti continua ad essere l'elemento distintivo di tutti i brand trattati: "Barbero", "Gualino", "Tre Spighe" e "Biscotti Pamparato". La Delizie Bakery sforna ogni giorno tutti i prodotti che hanno fatto la storia del marchio "Barbero", tra i quali i famosi grissini torinesi, i biscotti di meliga e le Cuor di Fette; inoltre sono state studiate nuove ricette, tra le quali spiccano i grissini senza lievito all'olio extravergine e le Cuor di Bruschette. Nei due punti vendita (ad Alba e a Garessio), entrambi ampliati e modernizzati, si possono realizzare confezioni personalizzate con prodotti da forno, pasticceria e molte altre golosità. "Abbiamo scelto di offrire ai nostri clienti una selezione di eccellenze del no-



DELIZIE BAKERY

DELIZIE BAKERY SRL

Corso Asti, 26  
12051 - Alba (CN)  
Tel. 0173-366993  
acquisti@deliziebakery.com  
www.barbero.com

**In poco più di due anni, l'azienda ha saputo affermarsi come leader indiscusso dei prodotti da forno, sia dolci che salati**

stro territorio - spiega **Elisa Costamagna** -. Si tratta di marchi storici riconosciuti per prestigio e qualità. La nostra selezione varia anche in base alla stagionalità del momento: in inverno sono protagonisti il cioccolato e i dolci da ricorrenza, che lasciano posto in estate a bibite artigianali, caramelle e altre golosità". Inoltre i nostri clienti possono degustare le nuove ricette e le nuove creazioni prima che vengano lanciate sul mercato. Tutti i dettagli sul rinnovato sito internet [www.deliziebakery.com](http://www.deliziebakery.com). ■





**EUROAMBIENTE** s.r.l.  
SAPORAZIONE OLI VEGETALI

**EUROAMBIENTE SRL**  
Frazione Baroli, 107  
12040 - Baldissero d'Alba (CN)  
Tel. 0172-40811  
euroambiente@ruata.com

**La trasformazione dell'olio vegetale per un successivo uso industriale è il "core business" dell'azienda, una delle ultime ad essersi associata a Confindustria nel 2017**

**L'**olio vegetale, seppur rappresenti un ottimo ingrediente in ambito culinario, può essere utilizzato per tutta una serie di altri scopi, al di fuori del campo alimentare. La trasformazione dell'olio vegetale per un successivo uso industriale è il "core business" di una delle ultime aziende che ha aderito a Confindustria nel 2017. Stiamo parlando della Euroambiente di Baldissero d'Alba che dunque trasforma l'olio di girasole, di colza, di



**EUROAMBIENTE SRL**

# I MILLE USI INDUSTRIALI DEGLI OLI VEGETALI

ricino, di palma e qualsiasi olio vegetale idoneo, ai fini di un utilizzo di tipo industriale. Gli oli vegetali trasformati da Euroambiente sono pronti all'utilizzo da parte delle aziende che producono vernici, aziende che operano nell'industria meccanica o che producono oli lubrificanti.

Un altro importante settore nel quale opera Euroambiente è quello energetico. Gli oli vegetali, infatti, se correttamente tracciati e garantiti (come avviene per l'azienda Euroambiente) possono essere utilizzati direttamente nei motori allo scopo di ottenere energia. Tuttavia, sempre in ambito energetico, gli oli vegetali possono anche essere trasformati per l'ottenimento dei cosiddetti biocombustibili come i biocarburanti. I biocarburanti sono, di fatto, carburanti organici in grado di sostituire

la benzina ed il gasolio e sono, naturalmente, particolarmente importanti perché, al contrario dei derivati del petrolio, provengono da fonti di energia rinnovabili e dunque non si esauriranno mai, a differenza del cosiddetto "oro nero" che prima o poi per forza finirà. Il biodiesel, ad esempio, è un biocombustibile liquido e trasparente di colore ambra che si ottiene dalla lavorazione dell'olio vegetale ed ha una viscosità molto simile a quella del gasolio

per autotrazione prodotto dalla distillazione frazionata del petrolio, ma naturalmente ha un impatto ambientale decisamente più ridotto. L'importanza, dunque, di un'azienda come la Euroambiente risiede anche nella sua valenza ambientale. Lavorare anche nell'ottica di una riduzione dell'impatto ambientale è sicuramente una cosa alla quale tutti dovremmo ambire e rappresenta probabilmente la principale battaglia del terzo millennio. ■





100% LATTE ITALIANO - SENZA CONSERVANTI

**BIRAGHINI**

**Lo spicchio comodo.**



**FACILI DA GRATTUGIARE** - con la loro Biraghina



**SENZA CROSTA** - non sprechi niente



**COMODI DA CONSERVARE** - con la confezione salvafreschezza



**FERRERO**

**FERRERO SPA**  
Piazzale Pietro Ferrero, 1  
12051- Alba (CN)  
Tel. 0173-295111  
Fax. 0173-363034  
www.ferrero.it

FERRERO TECHNICAL SERVICES SRL/FERRERO COMMERCIALE ITALIA SRL  
FERRERO MANAGEMENT SERVICES ITALIA SRL/FERRERO IND.LE ITALIA SRL

# FARSI IN QUATTRO PER LA BONTÀ



**U**n'azienda che non ha bisogno di presentazione, il luogo ideale in cui tutti gli italiani vorrebbero lavorare, come diverse ricerche hanno più

volte attestato. Stiamo parlando del Gruppo Ferrero di Alba, che ha recentemente rivisto la propria organizzazione societaria...facendosi in quattro, proprio come i suoi nuovi rami azien-

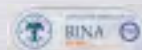
dali. Sono infatti sorte la Ferrero Industriale Italia Srl alla quale fanno capo le attività industriali e i quattro plants (Alba, Pozzuolo, Balvano e Sant'Angelo); la Ferrero Commerciale Italia Srl



**BOMAN**  
s.r.l.

**Progettazione e costruzione  
Attrezzature Industriali e Strutture Altoresistenziali**

Via Racconigi, 6 - 12030 Murello (CN) Tel.: +39 0172 920120 - boman.it



**Le quattro srl sono partecipate al 100% da Ferrero Spa, che resta la capofila e che si configura come una holding italiana**

in cui confluiscono le strutture della divisione commerciale come l'area vendite, il marketing, i servizi alla clientela, i media, la logistica commerciale e le ricerche di mercato. A queste due strutture si affiancano poi due società di servizi: la Ferrero Technical Services Srl, che si occupa invece delle attività di natura tecnica e informatica, dei servizi ingegneristici e dello sviluppo packaging ed infine la Ferrero Management Services Italia Srl, che gestisce le attività amministrative e gestionali. Le quattro srl sono partecipate al 100% da Ferrero Spa, che resta la capofila e che si configura come una holding italiana. Il colosso dolciario cuneese ha intanto annunciato poche settimane fa il suo ingresso nel settore dei gelati. Con il nuovo anno, infatti, sarà lanciata la linea 'Kinder Ice Cream' nei mercati di Francia, Germania, Austria e Svizzera. Un motivo in più per iniziare a pensare all'estate del 2018. ■

LA CASEARIA DI BERTINOTTI MICHELE E C. SAS

# I FORMAGGI E I SALUMI MIGLIORI

**A**ndare per mercatini e negozietti alimentari alla ricerca dei migliori formaggi è certamente un'attività che ogni amante di questo eccezionale prodotto derivato del latte ama fare. Il mercato sempre più globale offre oggi la possibilità di acquistare, anche negli esercizi commerciali più piccoli, prodotti caseari italiani ma anche, francesi, svizzeri, olandesi. Reperire quel formaggio tanto amato o quello che stuzzica la propria curiosità è diventata così una cosa abbastanza semplice per la gioia di tanti golosi e curiosi. Dietro alle vetrine ricolme di formaggi e prodotti caseari di ogni tipo c'è il lavoro di aziende come La Casearia. Nata dalle

ceneri del Caseificio Bertinotti Antonio, l'azienda lavora quotidianamente andando alla ricerca dei migliori formaggi italiani e stranieri per rifornire i tanti negozietti e venditori ambulanti che popolano vie e piazze dei nostri paesi e delle nostre città.

La costante e ostinata ricerca dei fornitori che dispongano dei migliori prodotti fa sì che La Casearia sia un vero e proprio punto di riferimento per tutti coloro i quali operano nel commercio dei formaggi sia esso di tipo "fisso" o ambulante. Ma si sa, un formaggio di qualità è spesso accompagnato da un buon salume.

Per questo motivo, La Casearia si occupa anche di quest'altro ambito gastronomico, cercando



**LA CASEARIA  
DI BERTINOTTI MICHELE E C. SAS**

Via Torino (bivio S.R. 20)  
12030 - Cavallermaggiore (CN)  
Tel. 0172-381581  
Fax 0172-381390  
lacase07@lacasearia.191.it

anche qui i produttori migliori per offrire alle proprie aziende clienti una gamma completa, che riesca a soddisfare anche le esigenze più particolari. Dunque, dietro a tanti pranzi, cene e semplici spuntini, c'è anche il lavoro de La Casearia. ■



Una splendida veduta panoramica dell'azienda



**QUAGLIA VITTORIO SRL**  
Via Mons. Rejnaud, 24  
10068 - Villafranca Piemote (TO)  
Tel. 011-9800696  
info@quagliavittoriosrl.it  
www.quagliavittoriosrl.it

**È** dalla fine del 1800 che nel piccolo centro di Villafranca Piemonte si parla di formaggi. Il merito è di Gabriele Quaglia che già nel XIX secolo produceva e stagionava i primi prodotti caseari di quell'azienda che poi diventerà la Quaglia Vittorio. Il rigoroso rispetto della tradizione nella produzione unito alla serietà ed alla competenza professionale in campo caseario fanno sì che il lavoro di Gabriele Quaglia riscontri grande successo. Così la produzione aumenta e la vecchia bottega dove la piccola attività arti-

QUAGLIA VITTORIO SRL

## UNA TRADIZIONE CASEARIA CHE HA ORIGINE NEL 1800



gianale è nata, e dove Gabriele aveva sino ad allora lavorato, non è più sufficiente a contenere i volumi aziendali che continuano a crescere in maniera così imponente. E' il momento in cui il nome della famiglia Quaglia inizia a legarsi sempre più indissolubilmente al mondo caseario, con particolare riguardo al processo di

affinatura del prodotto. Un passaggio importantissimo e delicatissimo nella vita del formaggio e che incide molto pesantemente sulla qualità del prodotto finale. Oggi, nel più rigoroso rispetto della tradizione, come è naturale che sia, la famiglia Quaglia affina e commercializza formaggi D.O.P. piemontesi, ambito nel quale rappre-

senta un vero e proprio punto di riferimento. Nel mercato attuale, però, affinché il termine "tradizione" non acquisisca un'accezione negativa e non venga ricondotto ad un'idea conservativa e quindi vecchia, va necessariamente unito al termine "innovazione". Ed è esattamente ciò che ha fatto la Quaglia Vittorio in tutti questi anni contraddistinti da una formazione continua e dal costante adeguamento tecnologico. Elementi indispensabili per poter offrire sempre ai clienti una qualità che duri negli anni e, come nel caso della famiglia Quaglia, persino nei secoli. ■





TARTUFLANGHE SRL

# AMBASCIATORI MONDIALI DEL TARTUFO



**TARTUFLANGHE SRL**  
 Loc. Catena Rossa, 7  
 12040 - Piobesi d'Alba (CN)  
 Tel. 0173-361414  
[tartuflanghe@tartuflanghe.com](mailto:tartuflanghe@tartuflanghe.com)  
[www.tartuflanghe.com](http://www.tartuflanghe.com)

**S**iamo negli anni sessanta, nella parte finale di quel decennio che ha fatto la storia in ambito musicale e culturale nel nostro paese. Ad Alba c'è il ristorante "da Beppe", riconosciuto dalla guida Michelin come punto di riferimento per la buona cucina e fucina di una visione a lungo termine. I titolari Domenica Bertolusso e Beppe Montanaro, grazie alla loro esperienza ed alla passione per il loro territorio (dal 2014 patrimonio dell'Unesco), decidono di "codificare" le ricette tipiche della tradizione per rendere disponibili funghi e tartufi anche fuori stagione. Nel 1980, dall'unione semantica di due

Beppe sono affiancati, nella guida dell'azienda, dai figli Stefania e Paolo e Tartuflanghe è un riconosciuto punto di riferimento per i prodotti di alta gastronomia legati al tartufo ed alle specialità langarole di cui si fa ambasciatrice nel mondo.

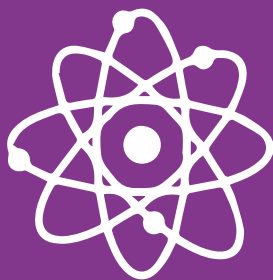
Uno sguardo attento alle tendenze contemporanee, unito ad una innata capacità di rompere gli schemi precorrendo nuove strade e creando nuovi trend, guidano Tartuflanghe nella reinterpretazione di specialità tradizionali e nella realizzazione di prodotti d'avanguardia attraverso la ricerca di tecniche innovative. Ne è splendido esempio il tartufo disidratato noH2O® creato nel 2010, dopo anni di ricerca e di sperimentazione, che consente di mantenere il profumo, il gusto e la qualità del tartufo fresco per lungo tempo. Inoltre, dal 2005, con la creazione del laboratorio dolciario l'azienda arricchisce la sua gamma prodotti con i Trifulòt, Tartufi Dolci, le pluripremiate praline al cioccolato e Nocciola Piemontese IGP. L'azienda di Piobesi opera e lavora in una struttura ecosostenibile

**L'azienda di Piobesi, a conduzione familiare, opera e lavora in una struttura ecosostenibile di circa 6.500 metri quadri. Esporta in tutto il mondo e ha un portfolio di più di 100 referenze dedicate ai diversi canali**

di circa 6500 mq, attenta alle esigenze ambientali e di protezione di quei preziosi territori che sono le Langhe ed il Roero, così generosi di eccellenze enogastronomiche. Sono presenti un ampio show room ed un ristorante con una sala degustazione in grado di ospitare sino a 50 persone. Da anni, infine, Tartuflanghe apre le proprie porte ai visitatori, perchè una storia ed un presente così belli non restino patrimonio esclusivo di chi ha avuto il merito di crearli. ■

eccellenze che tutto il mondo ci invidia, il Tartufo e le Langhe, nasce Tartuflanghe. Un'azienda a conduzione familiare che continua a produrre specialità piemontesi al tartufo e prodotti di alta gastronomia con la stessa attenzione al dettaglio. Oggi, quasi quarant'anni dopo, l'azienda si è strutturata, esporta in tutto il mondo e ha un portfolio di più di 100 referenze dedicate ai diversi canali. Domenica e





**CA.VER CAGNASSO VERNICI SRL**  
Via Vecchia di Busca, 25  
12023 - Caraglio (CN)  
Tel. 0171-817217  
info@caver.it  
www.caver.it

**La tradizione artigianale dell'azienda da quasi mezzo secolo si concretizza nella cura con cui i prodotti sono studiati e realizzati, nella consulenza attenta alle esigenze dei clienti e nei continui investimenti tecnologici**



**CA.VER CAGNASSO VERNICI SRL**

## **VERNICI CURATE NEL RISPETTO DELL'AMBIENTE**

**S**ono quasi 40 anni che la Ca.Ver di Caraglio produce vernici e pitture di prima qualità con materie prime made in Italy e nel rispetto dell'ambiente. La tradizione artigianale dell'azienda, da quasi mezzo secolo, si concretizza nella cura con cui i prodotti sono studiati e realizzati, nella consulenza attenta alle esigenze dei clienti e nei continui investimenti tecnologici.

Oggi la Ca.Ver è presente sul mercato con tutta una serie di vernici e pitture destinate ai settori edilizia, industria e trattamento del legno, punti di forza dell'azienda. Da sempre sensibile alle varie problematiche nell'am-

bito applicativo, in particolare per quanto riguarda l'impatto ambientale, negli ultimi anni la famiglia Cagnasso ha investito molto nella ricerca e nella messa a punto di una serie di prodotti e di cicli vernicianti all'acqua, con una drastica riduzione dei composti organici volatili.

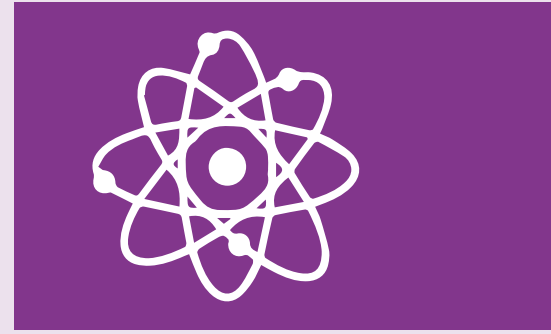
All'interno dello stabilimento, un ampio spazio è dedicato al settore "fai da te", dove si possono trovare, oltre ai prodotti vernicianti, diversi articoli complementari per la decorazione e la manutenzione della casa, dei mobili e dei complementi d'arredo. Per agevolare il cliente nella scelta del colore e della tecnica ideali per rinnovare la sua casa, è stato allestito, in via vecchia di Busca numero 25 a Caraglio, uno show-room di effetti decorativi. Dal 2017 è attivo un colorificio on-line, [www.coloralatuacasa.com](http://www.coloralatuacasa.com), il cui punto di forza è il tintometro interattivo che consente di selezionare il colore desiderato e di verificare contemporaneamente costi e quantità necessarie in base alla superficie da trattare. Il tutto comodamente dalla propria casa. ■

La "Ca.Ver" Srl di Caraglio produce vernici e pitture di prima qualità con materie prime made in Italy



ORIOI SRL

# A TUTTO GAS TRA IL PIEMONTE E LA LIGURIA



**ORIOI**  
GAS E ARTICOLI TECNICI

**ORIOI SPA**  
Via Aosta, 39 (già via Venezia 19)  
12084 - Mondovì (CN)  
Tel. 0174-551760  
info@oriolgas.com  
www.oriolgas.com

Quella della Oriol è una storia che vede come protagonista il suo fondatore Angelo Manera, che è tuttora presente e attivo in azienda pur avendo passato il testimone ai figli che sono gli attuali amministratori. È a lui che si deve l'impostazione dell'attività, che da sempre si ispira ad alcune semplici ma imprescindibili parole d'ordine: qualità, disponibilità, flessibilità e competenza tecnica. Ai suoi esordi, nel 1972, l'attività



di Manera era quella di rivenditore di gas tecnici e alimentari. Una quindicina di anni fa è stata introdotta la fase di riempimento, con la trasformazione del gas da forma liquida a forma gassosa. Le dimensioni e la struttura aziendale consentono una certa agilità che ne ha favorito la crescita, permettendole di rispondere a quel segmento di domanda che richiede un servizio personalizzato sia in termini di tempistiche sia in termini di prodotto. Nel rispetto e nei limiti imposti dagli standard, la Oriol riesce a rispondere a queste esigenze con prodotti creati ad hoc. Oggi Oriol lavora nel campo

della commercializzazione di gas e materiali per saldatura. Si occupa anche di riempire direttamente gas in bombole e pacchi di argon, ossigeno, anidride carbonica, azoto e loro miscele e offre il servizio di ricollaudato bombole di recipienti a pressione per ogni tipo di gas. I gas trattati sono quelli tecnici, puri, laser, refrigeranti e alimentari. La sua clientela è composta da industrie e da contoterzisti, ma anche da famiglie, soprattutto per la fornitura di prodotti ad uso domestico e per i camper. Il mercato di riferimento si espande principalmente tra Piemonte e Liguria. ■

## **TERCOM**

**Vendita & Noleggio container**

Container marittimi multiuso  
Standard e modificati

Uso garage -cantiere -  
ricovero macchinari e attrezzature-  
officina meccanica - scaffalature -  
espositori - stoccaggio di qualunque  
tipo di merce

**Dimensioni e prezzi**  
Container standard:  
m. 6 x 2,45 x h. 2,60 - da €1000 a €1500  
m. 12 x 2,45 x h. 2,60 - da €1500 a €2000  
Container modificati e personalizzati:  
preventivo a richiesta

**Consulta il sito [www.tercom-teu.it](http://www.tercom-teu.it)**

Tercom s.r.l. - Bene Vagienna (adiacente al casello autostradale di Fossano A6 TO-SV)  
 tel. 0172 642307 - cell. 3409782898 - container@tercom-teu.it - www.tercom-teu.it

# LA TUA SCELTA EGEEA VALE DUE VOLTE



Egea Commerciale Srl

“Ho scelto Egea. È gente di qui  
che ha a cuore questo territorio,”

- Trovi sempre uno sportello Egea vicino a casa.
- Al call-center rispondono 24 ore su 24 e hanno capito anche la mia battuta in dialetto.
- Gli impianti di Egea mettono sempre insieme efficienza e armonia con l'ambiente.
- *Egea ci mette la faccia e si fa trovare sempre con oltre 20 sportelli per il pubblico e la sua linea telefonica diretta.*
- *Egea si sente responsabile del benessere del territorio. Per questo, attraverso imprese e istituzioni, dà vita a un dialogo costante raccogliendone le istanze e collaborando alla sua crescita sostenibile.*
- *Egea realizza impianti all'avanguardia che sanno dare risposte concrete alle esigenze delle aree in cui sorgono ben integrandosi con esse.*

#### Egea c'è:

Alba • Bra • Cuneo • Fossano • Saluzzo • Savigliano • Mondovì  
Ceva • Cortemilia • Santo Stefano Belbo • Chiusa di Pesio  
Dogliani • Asti • Nizza Monferrato • Valenza • Novara  
Borgomanero • Carmagnola • Andora • Cairo Montenotte  
Loano • Besana in Brianza • Burago di Molgora • Casarile

Linea diretta Egea 0173 441155  
commerciale@egea.it | www.egea.it





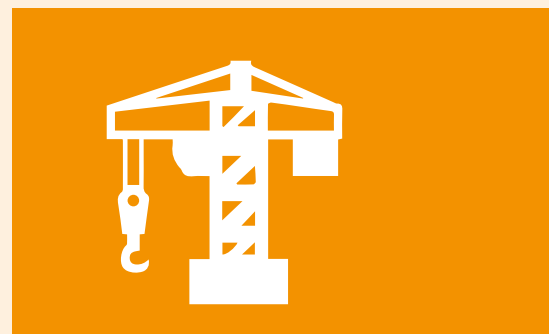
COSTAMAGNA COSTRUZIONI SNC

# DA MEZZO SECOLO LEADER NELL'EDILIZIA

**In linea con le nuove disposizioni in materia di risparmio energetico, l'azienda presta sempre più attenzione nel fornire ai suoi clienti utilizzi di nuovi materiali per garantire sensibili risparmi sul consumo di energia**

**C**ompie, quest'anno, 50 anni di attività. È la Costamagna Costruzioni di Costamagna Geom. Silvano & C. nata nel 1967 a Magliano Alpi. Serietà e versatilità uniti ad un'esperienza maturata in mezzo secolo di professione permettono di offrire le migliori soluzioni in molteplici tipologie di intervento. I campi in cui opera la Costamagna Costruzioni spaziano dall'edilizia residenziale e abitativa a quella industriale, specializzandosi in opere murarie in cemento armato, demolizioni, costruzione di edifici civili, industriali, anche prefabbricati, opere connesse specifiche quali basamenti e costruzioni ad hoc in cemento armato e non a servizio di linee di produzione e grandi macchinari, edifici monumentali, oltre a tutte le opere accessorie e i servizi annessi e di finitura.

Negli ultimi anni, grazie anche al vantaggio apportato dall'aumento dei benefici fiscali per il recupero degli immobili esistenti, è sempre stata più impegnata in lavori di risanamento conservativo e recupero di strutture, anche di notevole valenza architettonica. "Tutto questo – spiegano dall'azienda – anche grazie alla destrezza ed alla manualità che contraddistinguono i nostri collaboratori siamo in grado di affrontare operazioni atte al recupero ed alla riproposizione di elementi decorativi di pregio adottando le migliori soluzioni operative ed i più appropriati materiali che il mercato dispone". Inoltre, in linea con le nuove disposizioni in materia di risparmio energetico, l'azienda presta sempre più attenzione nel fornire ai suoi clienti utilizzi di nuovi materiali atti a



**COSTAMAGNA COSTRUZIONI SNC**  
Via Colle di Nava, 24/M (sede operativa)  
Via Langhe, 129 (sede legale)  
12060 - Magliano Alpi (CN)  
Tel. 0174-66167  
costamagnacostr@libero.it  
www.costamagnacostruzioni.it

garantire sensibili risparmi sul consumo di energia, procedure innovative anche in questo caso per poter permettere l'accesso alle importanti agevolazioni fiscali in materia. Grazie a questo ampio bagaglio d'esperienza e a una filosofia aziendale che ne ha consentito la crescita e l'innovazione tecnologica, l'impresa nel novembre del 2008 ha ottenuto il riconoscimento di "Eccellenza Artigiana" e alla stessa è stato conferito il marchio "Piemonte Eccellenza Artigiana" settore conservazione e restauro in edilizia. Nel 2017 è entrata a far parte delle imprese associate a Confindustria e Ance Cuneo. ■





**DIANO SCAVI SAS**  
Via Guido Cane, 77  
12055 - Diano D'Alba  
fraz. V.le Talloria (CN)  
Tel. 0173-231917  
dianoscavi@tiscali.it

**DIANO SCAVI SAS**

# UN BUON LAVORO NASCE SEMPRE DA UN BUONO SCAVO

**S**cavi, movimento terra e recupero macerie: è il core business della Diano Scavi di Diano d'Alba. L'azienda opera, nel settore edile, offrendo servizi di scavo, demolizione, movimento terra, esecuzione terre armate e palizzate. Per le aziende vinicole, è specializzata in livellamenti, scassi e drenaggi per nuovi vigneti. Nel settore pubblico, offre lavori di manutenzione stradale e pulizia alvei e argini fluviali. Infine, fornisce servizi di sgombero

neve e possiede l'auto-rizzazione al deposito temporaneo di materiali da demolizione (che recupera e trasforma in materia prima secondaria) e terre e rocce da scavo. La Diano Scavi di Diano d'Alba è una azienda a gestione familiare (il padre - che ha fondato e iniziato l'attività nel 1987 - e tre figli con ormai già molti anni di esperienza alle spalle) che opera in ambito locale ed è ormai conosciuta nel Cuneese e nell'Astigiano. È una realtà che ha saputo adattarsi ai cambiamenti del territorio, crescendo e specializ-

zandosi nei servizi e nelle opere che sono maggiormente richieste e necessarie. Negli anni Ottanta e Novanta era specializzata in lavori agricoli legati a campi e terreni coltivati (aratura, trinciatura, mietitrebbiatura) e primi scavi a sistemazione dei terreni incolti da destinare a vigneti. Ora è diventata punto di riferimento per le aziende locali per livellamenti, scassi e drenaggi per nuovi vigneti e per demolizioni e scavi per nuove costruzioni e ristrutturazioni edili. La Diano Scavi occupa due grandi capannoni

**L'azienda è punto di riferimento per le aziende locali per livellamenti, scassi e drenaggi per nuovi vigneti e per demolizioni e scavi per nuove costruzioni e ristrutturazioni**

industriali con il suo parco di macchinari, che comprende 8 escavatori, dai 18 ai 230 quintali, con rispettivi martelli demolitori, pinze demolitrici e trincia forestale, 2 pale cingolate, 3 apripista cingolati per livellamenti, 2 pale gommate, un rullo vibrante, 5 autocarri da 1 a 18 metri cubi, e 4 trattori con lame per sgombero neve. Grande attenzione viene data alla manutenzione e alle prestazioni dei macchinari, che sono sempre all'avanguardia e garantiscono sicurezza sul lavoro di titolari e dipendenti e maggiore produttività. ■



GREEN BUILDING ITALIA SRL

# SOLO EDIFICI AD ALTE PRESTAZIONI ENERGETICHE



**D**al 2011 Green Building Italia costruisce edifici ad alte prestazioni energetiche, attraverso l'utilizzo di un involucro edilizio performante progettato sulla base delle specifiche esigenze del cliente. In questo ambito, l'orientamento della struttura in relazione all'esposizione solare, l'ombreggiamento, la ventilazione naturale sono tutti elementi di fondamentale importanza nella progettazione e nella successiva realizzazione dell'edificio. Nella sua attività edilizia, Green Building Italia ricorre inoltre a fonti energetiche rinnovabili, quali impianti fotovoltaici, solari termici, micro eolici, biomasse e geotermia. L'unione delle idee e delle precedenti esperienze dei soci hanno fatto nascere un'azienda che guarda con grande interesse allo sviluppo del mercato

**La Green Building Italia produce e realizza strutture in bioedilizia senza limiti architettonici e con tempi di realizzazione ridotti**

italiano, alla costruzione di edifici sempre più efficienti ed a porre rimedio alla mutata normativa in materia di energia fotovoltaica (eliminazione degli incentivi statali). L'esperienza maturata nella progettazione e nella costruzione di impianti fotovoltaici, anche di grandi dimensioni unita a quella derivante dalla costruzione di edifici commerciali ed industriali, hanno suggerito l'idea di costruire in maniera "smart", vale a dire con un involucro edilizio che abbia una bassa dispersione energetica e in un modo

il più ecosostenibile e produttivo possibile, con l'obiettivo di realizzare strutture ad alta efficienza energetica. La risposta arriva dalla natura: sole, vento e geotermia. "La nostra attività principale - riferiscono fonti aziendali - è la costruzione di strutture in legno, utilizzando principalmente la tecnica delle strutture portanti in X-LAM, pannelli massicci di legno di conifera con superficie liscia: un sistema stabile, elastico e capace di resistere alle azioni sismiche del terreno garantendo maggiore stabilità all'edificio". Il legno, inoltre, grazie alla diffusione uniforme del calore ed al bilanciamento dell'umidità, evoca immediatamente piacevoli sensazioni di comfort, di benessere fisico e psicologico. Produciamo e realizziamo strutture in bioedilizia senza limiti architettoni-



**GREEN BUILDING ITALIA**  
*Costruzioni in Bioedilizia*  
• CUNEO •

**GREEN BUILDING ITALIA SRL**  
Via San Giovanni Bosco, 9  
12100 - Cuneo (CN)  
Tel. 0171-630273  
info@gb-italia.it  
www.gb-italia.it

ci e con tempi di realizzazione ridotti, seguendo il cliente dalle pratiche burocratiche alle finiture interne, quali ceramiche, pavimentazioni e dettagli impiantistici". La Green Building Italia è certificata S.A.L.E. (Sistema Affidabilità Legno Edilizia) per agevolare i committenti e per favorire le pratiche legate ad istituti bancari ed assicurativi. ■





**TECNOCEMENTEDIL**
**TECNOCEMENTEDIL DI GENESIO PIERANGELO**

Località Bussia-Salicetti, 10  
12065 - Monforte d'Alba (CN)  
Tel. 0173-787101  
info@tecnocementedil.it  
www.tecnocementedil.it

**Tecnocementedil è il punto di riferimento per tutti gli agricoltori ed i vitivinicoltori che sono alla ricerca di qualità, bellezza e funzionalità**

**L**a Tecnocementedil nasce nel 1974 dalla grande passione per le costruzioni di Pierangelo Genesio e si specializza sin da subito sia nel recupero delle strutture esistenti nel pieno rispetto della tradizione delle tipologie e dei materiali, sia nella capacità di sviluppare in modo innovativo le tecniche del calcestruzzo armato nella realizzazione di manufatti. Quella di Pierangelo Genesio è una passione che ha radici lontane. Lui che a dodici anni era già in cantiere per conto del padre Giacomo, grazie al quale ha maturato la propria esperienza in campo edile, oggi può vantare oltre 60 anni di

**TECNOCEMENTEDIL DI GENESIO PIERANGELO**

# MANUFATTI DI QUALITÀ AD USO VITIVINICOLO

duro lavoro, di sperimentazioni e innovazioni che sono il suo patrimonio più importante. Negli anni, Pierangelo si è specializzato nella tecnica costruttiva, con particolare attenzione alle tipologie tradizionali delle Langhe, come murature in pietra a secco; nella realizzazione di volte centinate a botte, a vela e a crociera, solai in legno con putrelle e voltini in laterizio nonché nell'esecuzione di camini e coperture con struttura in legno e manto in coppi.

All'inizio degli Anni 80, anche grazie all'ingresso del figlio Livio, l'azienda consolida la propria posizione ed amplia il proprio raggio d'azione attraverso la costruzione di un laboratorio più grande e dotato di macchinari all'avanguardia. Tecnocementedil si specializza così nei manufatti ad uso vitivinicolo come i pali da vigna in cemento e di altro materiale, fili, ancoraggi, tutori, accessori e tutto ciò che è necessario all'impianto del vigneto, divenendo nella zona una delle aziende leader

del settore. Il recente ingresso nell'organico aziendale della figlia di Pierangelo, Aura (che si occupa dell'aspetto commerciale e dei piani marketing) ha portato una ventata di freschezza e garantisce un'ancora maggiore professionalità progettuale oltre ad una migliore assistenza ai clienti. Oggi, dunque, grazie ad un'esperienza di oltre 40 anni, Tecnocementedil è il punto di riferimento per tutti gli agricoltori ed i vitivinicoltori che sono alla ricerca di qualità, bellezza e funzionalità. L'obiettivo dell'azienda è quello di esaltare la produttività degli impianti agricoli, ottimizzando il lavoro all'interno della vigna e trovando soluzioni in grado di durare negli anni, senza per questo dover rinunciare ad un'eccellente aspetto estetico. Passione, fiducia, tempestività, trasparenza ed una grande capacità di ascolto del cliente sono alla base della filosofia professionale di Tecnocementedil che lavora esclusivamente con materiali di qualità eccellente. ■



Uno scorcio di vigna con pali Tecnocementedil





# Soluzioni di logistica

per ottimizzare gli spazi  
e il flusso dei materiali  
nel proprio magazzino



Magazzini automatici



Magazzini autoportanti



Magazzini cantilever

L'evoluzione che ha interessato fino ad oggi il mondo della logistica ha esaltato fortemente l'importanza del magazzino e della sua soluzione logistica, rendendolo un soggetto estremamente strategico, talvolta vincente, per le aziende che operano in un mercato globale, sempre più competitivo.

Grazie alla professionalità del suo staff, Raicar Service offre soluzioni di logistica che garantiscono al cliente di gestire al meglio il proprio magazzino, ottimizzando gli spazi e razionalizzando il flusso dei materiali.



Magazzini portapallet



Scaffalature a ripiani



Soppalchi industriali

## **RAICARSERVICE** *carrelli elevatori*

Via Statale, 145 • 12069 Santa Vittoria d'Alba (CN)  
Tel. e Fax 0172 479809 / 9942  
raicar@raicarservice.com • [www.raicarservice.com](http://www.raicarservice.com)



**CARBOTRADE GAS SRL**

C.so Piave, 65/d  
12051 - Alba (CN)  
Tel. 0173-328023  
alba@carbotradegas.com  
www.carbotradegas.com

**C**arbotradegas è un'azienda leader nella fornitura di serbatoi, nella vendita di bombole GPL e nella realizzazione di reti canalizzate per la distribuzione del GPL in tutto il Nord Ovest Italia.

Forte di una ventennale presenza sul mercato, Carbotradegas è vicina ai suoi ventimila clienti grazie ad una capillare rete commerciale e ad una struttura tecnico-logistica in grado di garantire la fornitura di gas GPL di eccellente qualità (96% di propano) attraverso un servizio attivo 24h/24.

Nell'ambito dei servizi energetici, Carbotradegas è da sempre particolarmente attenta alle esigenze dei propri clienti ai quali è in grado di offrire il proprio know-how fatto di competenza e capacità nell'ambito impiantistico, in quello degli isolamenti, dell'illuminazione e di tutti i servizi destinati al miglioramento dell'efficienza energetica. Il tutto sempre con un occhio di riguardo al contenimento ed all'ottimizzazione di costi e spese. Ma che cosa significa davvero efficienza energetica? Significa

**CARBOTRADE GAS SRL**

# LA VERA SFIDA È IL RISPARMIO ENERGETICO

adottare azioni di programmazione, pianificazione, progettazione e realizzazione che permettano, a parità di condizioni, di consumare meglio e meno energia ottenendo un risparmio economico.

Ridurre il consumo energetico sarà la vera e propria sfida che ci attende in un futuro ormai neppure troppo lontano. Per riuscire a farlo occorre preventivamente individuare i fattori di spreco attraverso un'azione denominata "Audit Energetico", che nient'altro è che un'indagine preliminare necessaria per individuare l'esistenza dei presupposti tecnici ed economici minimi per la predisposizione di un qualsiasi progetto di efficienza energetica.

Privati cittadini, imprese, enti locali, artigiani, commercianti, ammi-

**Carbotradegas è vicina ai suoi 20mila clienti grazie ad una capillare rete commerciale e ad una struttura tecnico-logistica in grado di garantire la fornitura di gas GPL di eccellente qualità (96% di propano) attraverso un servizio attivo 24h/24**

nistratori di condomini, architetti, geometri, ingegneri e tutti coloro i quali vogliono iniziare ad affrontare l'importante sfida del risparmio e dell'efficienza energetica che si pone ormai davanti, possono individuare in Carbotradegas il primo passo per affrontarla nel migliore dei modi. ■





AGEENDA WIFI SRL

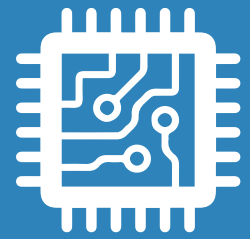
# CONNESSI ALLA RETE CON POCHI E SEMPLICI PASSAGGI

**L'azienda roerina propone l'accesso ad una connettività internet fissa e mobile, protetta e con la semplicità di un 'social clic'**

**A**geenda WiFi è una startup innovativa nata da un'idea dell'imprenditore Ullas Gallarato che vuole offrire agli utenti italiani e stranieri un

innovativo servizio di "hot-spot WiFi" in mobilità e fisso. L'azienda, con sede nella splendida piazza del Municipio di Guarene, in pieno Roero (patrimonio mondiale dell'Unesco), propone l'accesso ad una connettività internet fissa e mobile, protetta e con la semplicità di un "social clic". Oggi l'accesso ad un "hot-spot" è vincolato all'inserimento di dati quali un numero di telefono italiano, indirizzo e-mail e/o carta di

credito. Tuttavia, quella che in apparenza sembra un'operazione piuttosto semplice, spesso risulta essere difficile e scomoda. Non si tratta di un problema di poco conto. Infatti pur non essendo più, per esercenti e Pubblica amministrazione, un obbligo di legge la registrazione degli utenti al servizio wi-fi free, permane la responsabilità civile e penale in caso di utilizzo non conforme del web.



**AGEENDA WIFI SRL**  
Piazza Roma, 3  
12050 - Guarene (CN)  
Tel. 800200235  
info@ageendawifi.com  
www.ageendawifi.com

Da questi presupposti nasce l'idea di Ullas Gallarato che consiste nel facilitare gli accessi ai propri "hot-spot" attraverso l'utilizzo delle connessioni ai più popolari social network. In questo modo, con pochi clic, l'utente è on line. Un'intuizione che ha convinto i cosiddetti "Business Angels" Giuseppe Miroglio, Enrico Galleano, Elisa Ferrero, Fausto, Stefana e Gabriella Rossotti, Domenico Caruso e Pietro Gentile. A oggi l'azienda roerina conta mezzo milione di utenti connessi sul proprio circuito e una presenza capillare su sette regioni italiane. L'amministratore della Startup ha anche annunciato importanti novità per l'inizio del prossimo anno. ■



**ALPI SERVICE SRL**  
Via Vecchia Cuneo, 15  
12011 - Borgo San Dalmazzo (CN)  
Tel. 0171-262709  
infoalpi@alpi-service.com  
www.alpi-service.com

**L**a storia dell'azienda Alpi Service ha radici che affondano fino all'immediato dopoguerra, precisamente nel 1950, quando dopo aver combattuto nella Grande Guerra ed aver affrontato il diffi-

ALPI SERVICE SRL

# TRASPORTO MERCİ DAL 1800 AD OGGI

cile periodo della Seconda Guerra Mondiale, Bartolomeo Merlo fonda insieme ai figli la Merlo Autotrasporti. Un'azienda, che a sua volta non parte dal nulla, ma che si basa su un passato di trasporti e lavori su strada. Il padre ed il

nonno di Bartolomeo, Costanzo e Giovanni, erano entrambi "carrettieri", dunque fin dal 1800 si sono occupati di trasporto merci e attività di sgombero strade attraverso l'utilizzo di carri e mezzi trainati da cavalli, ma anche di

front  
Comunicazione  
rwcocomunicazione.it



back  
Organizzazione  
rwc.it

I DUE LATI DELL'IMPRESA





trasporto persone su carrozze, gli autobus di allora. Nel 1950, come detto, Bartolomeo passa all'attività su gomma insieme ai figli, i quali si dedicano in un primo momento a trasporti nazionali ed in seguito a quelli internazionali. Dopo un periodo di attività comune, la Merlo Autotrasporti si divide in tre diverse società, che seguono il settore nazionale, quello internazionale e il servizio locale unito al trasporto nazionale con motrice fino agli anni Novanta quando i due fratelli Achille e Michele interrompono l'attività per sopraggiunti limiti di età. Da una tradizione così antica basata su milioni di chilometri percorsi, migliaia di luoghi visitati e persone incontrate è nata Alpi Service che ha saputo raccogliere il testimone di una staffetta che dura da ormai quasi due secoli. Alpi Service oggi è un'azienda che fa del trasporto terrestre e marittimo uno dei propri punti di forza. Con mezzi propri ed una vasta rete di collaboratori certificati riesce a raggiungere tutti i Paesi UE ed extra UE. Inoltre, offre al mercato una lunga esperienza nella logistica e studia progetti dedicati con un team di collaboratori con un approfondito know-how nei settori merceologici e con strumenti informatici all'avanguardia. Un'azienda, insomma, dove tradizione e innovazione si incontrano e vanno meravigliosamente d'accordo. ■

## BALLARIO TRASPORTI SRL

# VEICOLI EFFICIENTI E SICURI



**I**l mondo dell'autotrasporto merci ha vissuto negli ultimi anni momenti particolarmente difficili. All'aumento vertiginoso del prezzo del gasolio ed al costante rincaro dei pedaggi autostradali non ha fatto da contraltare l'aumento dei prezzi dei viaggi degli autotrasportatori. Anzi, una folle ed autolesionistica corsa al ribasso delle tariffe, tesa a non perdere il cliente, ha di fatto messo in ginocchio il settore con migliaia di aziende italiane che sono state costrette, come si suol dire, ad "abbassare la saracinesca" ed a fermare i propri camion. Una violenta scrematura alla quale tuttavia sono comunque riuscite a "resistere" le aziende più strutturate e più preparate. Tra queste, sicuramente la Ballario Trasporti di Trinità, un'azienda che opera nel mondo dell'autotrasporto da molti anni, che nel 2007 è stata rilevata da Giuseppe Bernocco e che oggi è in costante crescita ed in continuo sviluppo. La forte specializzazione dell'azienda nel trasporto del caffè, ad esempio, le ha consentito di diventare un vero e proprio punto di riferimento in tale ambito. Gli autisti dell'azienda, rigorosamente selezionati, sono professionisti che vengono periodicamente formati attraverso corsi di guida

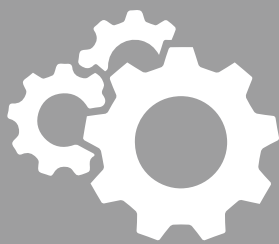


### BALLARIO TRASPORTI SRL

Via Raffaello, 10/12  
12049 - Trinità (CN)  
Tel. 0172-695813  
info@ballariotrasporti.it  
www.ballariotrasporti.it

sicura, guida ecologica e rispetto della normativa stradale. Il trasporto viene effettuato su mezzi dalla grande efficienza e sicurezza, tutti dotati di monitoraggio GPS per una maggiore tranquillità da parte di tutti. Se il pur ampio parco veicolare aziendale (dotato di sedici mezzi di diversa tipologia, dai leggeri ai pesanti) non è sufficiente a soddisfare le esigenze del cliente, la collaborazione con altri professionisti del settore di garantita qualità, consente a Ballario Trasporti di trovare sempre e comunque una soluzione adeguata. ■





**BERFRALK SRL**  
Via Saluzzo, 83  
12038 - Savigliano (CN)  
Tel. 0172-716648  
info@becchio-mandrile.com  
www.becchio-mandrile.com

BERFRALK SRL

# TRINCIATRICI “MADE IN ITALY” NEL MONDO

**A**lla fine degli Anni 70 il comparto dell'agricoltura manifesta un bisogno crescente. C'è la pressante necessità di dare risposta ad un aumento della richiesta nell'ambito della trinciatura. Una domanda alla quale Michele Becchio ed Andrea Mandrile decidono di rispondere nel 1978 creando la Becchio&Mandrile. I due giovani decidono di specializzarsi da subito nella frutticoltura e nel settore cerealicolo sviluppando una gamma di prodotti adatti a tali ambiti. L'azienda macina successi ed a

metà degli Anni 90 inizia anche la produzione delle prime decespugliatrici idrauliche a braccio. Un successo anche questo. In una ventina d'anni l'azienda Becchio & Mandrile diventa così famosa nel mondo da attirare su di sé l'attenzione di un'importante azienda come la Berfralk che la acquisisce, mantenendo vivo quel marchio di successo. Oggi la Becchio&Mandrile-Berfralk è un'azienda che dispone di una gamma di 24 differenti modelli di trinciatrici e di 11 differenti modelli di bracci decespugliatori per l'abbinamento a trattori da

## RITIRO APPARECCHIATURE ELETTRICHE E ELETTRONICHE FUORI USO

«Iscrizione all'albo  
Gestori Ambientali TO/014713»

Iscrizione all'albo  
**GESTORI AMBIENTALI**  
TO/014713 per trasporto rifiuti

Autorizzazione Unica  
Ambientale per  
**RECUPERO RIFIUTI**

**RIFIUTI GESTITI:**  
16.02.14 apparecchiature fuori uso  
16.02.16 componenti rimossi  
da apparecchiature fuori uso



Via Divisione Cuneense, 24  
12023 Caraglio (CN)  
0171 61 85 71 - 338 89 69 997  
expocasacaraglio@tiscali.it

...Ecco alcuni esempi...

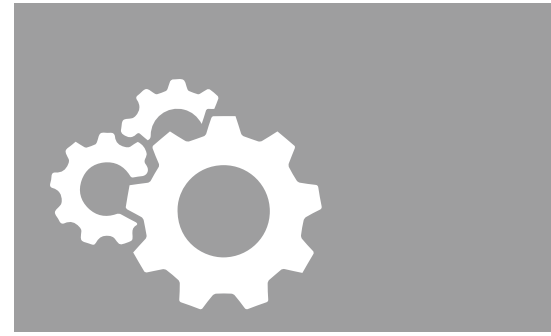


tec-antigrafiche.it

Oggi il mercato di riferimento dell'azienda è il mondo intero; i suoi prodotti sono venduti in 21 diversi stati. Solo il 20% della produzione resta in Italia

15 a 300 HP. Il suo mercato di riferimento è il mondo intero visto che i suoi prodotti sono venduti in 21 diversi stati. Soltanto il 20% della produzione resta in Italia, il restante 80% è destinato al mercato estero.

La produzione di Becchio&Mandrile-Berfralk viene realizzata attraverso l'esclusivo utilizzo di componenti "Made in Italy" ed il costante ricorso a fornitori leader sul mercato mondiale. A fine 2016 l'azienda ha ottenuto la certificazione Europea "IQNet" che permette di integrare la responsabilità sociale nella strategia dell'organizzazione e di comunicare i risultati raggiunti attraverso il conseguimento della certificazione. Sostanzialmente, l'azienda ha intrapreso e completato un importante percorso di 4 anni in tema di sicurezza sul lavoro per mettere i dipendenti dell'azienda al sicuro da rischi di lavoro, nel pieno rispetto delle normative. Una scelta per nulla scontata ma che per l'azienda è voluta essere la risposta migliore ad alcuni incidenti sul lavoro con i quali aveva avuto a che fare in passato. Becchio&Mandrile-Berfralk ritiene che un'analisi attenta in sede di produzione ed un servizio post-vendita incentrati entrambi sulle esigenze dei clienti rappresentino il segreto del proprio successo. E c'è da crederlo se ad affermarlo è un'azienda che da 40 anni fa parlare bene di sé in tutto il mondo. ■



BIEFFE SALDATURA SRL

# LA SALDATURA È UNA PASSIONE DI FAMIGLIA



**BIEFFE SALDATURA SRL**  
Via Canubia, 9/11  
12100 - Cuneo (CN)  
Tel. 0171-414711  
info@bieffesaldatura.com  
www.bieffesaldatura.com

**F**orti dell'esperienza di una famiglia che opera in tale mercato dal 1960, alla fine degli anni Settanta, Flavio e Massimo Bruno fondano la Bieffe Saldatura, agenzia autorizzata SIAD per i gas tecnici, puri, speciali, medicinali e ad uso alimentare. La richiesta di gas tecnici e di prodotti ed impianti di saldatura è tale per cui la scelta imprenditoriale che si rivelerà vincente appare sin da subito naturale e scontata. È dunque più di mezzo secolo, ormai, che la famiglia Bruno opera in tale ambito e il suo sviluppo sembra non conoscere limiti né confini. L'espansione in Liguria

ed in altre zone del Nord-Ovest del nostro Paese è continua come testimoniano i tre stabilimenti aziendali. A Madonna dell'Olmo (Cuneo) è ospitato il centro commerciale di distribuzione gas tecnici e delle macchine ed accessori per la saldatura ed ha sede il servizio di assistenza e riparazione. Sempre nel territorio comunale di Cuneo, ma nella frazione di Roata Rossi, si trova il secondo stabilimento adibito alla revisione periodica ed alla verniciatura delle bombole per gas compressi e liquefatti. Per trovare il terzo occorre varcare i confini provinciali e regionali e recarsi a Vado Ligure (provincia di Savona) dove troviamo una sede nata dalla recente acquisizione della Parodi Saldatura nell'area ligure per le province di Savona, Genova e Imperia dotato di personale tecnico/commerciale specializzato. Oggi Bieffe Saldatura, anche grazie al lavoro di più di 50 persone, è una realtà all'avanguardia ed in grado di proporre i prodotti migliori e le soluzioni più adeguate per tutto ciò che concerne le applicazioni di saldatura ed il taglio dei metalli. ■





bt-studio

**BT-STUDIO SRL**

Via Piandellavalle, 15A  
12084 - Mondovì (CN)  
Tel. 0174-060025  
tecnico@bt-studio.it  
www.bt-studio.it

**U**n'attenta progettazione ed una buona realizzazione degli impianti di lavorazione unite ad un affidabile servizio di assistenza sono alla base della buona riuscita della mission di qualsiasi azienda. Che gli strumenti con i quali si lavora siano sempre all'avanguardia e che nei momenti in cui questi hanno delle difficoltà vi sia qualcuno pronto a risolverle è troppo importante perché la scelta del fornitore sia affidata al caso. A Mondovì c'è



Esempio di scala d'accesso per la manutenzione dei filtri

BT-STUDIO SRL

# GLI IMPIANTI SONO LA BASE DELL'AZIENDA

un'azienda che si occupa di progettazione meccanica, carpenterie, piping (sistemi di tubazioni), apparati meccanici per l'industria alimentare e non, strutture metalliche, apparecchiature di sollevamento, stazioni di saldatura, programmazione della manutenzione industriale, ingegneria della manutenzione e ricerca e sviluppo. Per quanto concerne gli impianti, BT-Studio, con 5 licenze Solidworks Premium ufficiali, ne sviluppa completamente la progettazione, dallo studio di fattibilità, con simulazioni di processo, simulazioni video, allo sviluppo dei computi metrici e delle specifiche tecniche per le richieste d'offerta fino alla redazione dei disegni costruttivi e di installazione dei componenti. In particolare per gli impianti "piping", l'azienda realizza anche gli MTO

di acquisto e gli sketches per la fabbricazione delle linee e degli spool. BT-Studio offre inoltre la consulenza sulla direttiva macchine a 360°. Nel ventaglio di attività proposte al cliente ci sono infatti la redazione dei manuali di uso e manutenzione, le analisi rischi dei macchinari e degli impianti e tutto ciò che si rivela necessario per accompagnare il cliente al fine di raggiungere la conformità in accordo

alle direttive vigenti. Il team aziendale si compone di dodici persone più i due soci fondatori **Stefania Tirota** e **Massimo Beccaria** (ingegneri meccanici iscritti all'albo) i quali spiegano invece come funziona la progettazione delle carpenterie. "Viene effettuata mediante l'analisi agli elementi finiti con un software dedicato, Civilsoft 6.0\_ASG srl Piacenza. Tutte le verifiche sono effettuate allo stato



**PETROL CAP**  
Società del gruppo  
**CONSORZIO AGRARIO**  
DELLE PROVINCE DEL NORD OVEST Soc. Coop.





**NOVITÀ 2017  
GASOLIO  
AUTOTRAZ  
POWER**

- Miglior combustione e un migliore avviamento a freddo
- Funzione preventiva contro la proliferazione dei microrganismi e delle alghe
- Minori emissioni nocive di gas (NOx) fino al 20% e minor consumo di carburante fino al 4%
- Pulisce, mantiene puliti: iniettori, valvole, circuito di alimentazione, inibendo corrosione e formazione di ruggine
- Ripristina prestazioni ottimali e potenza del motore
- Previene l'usura dei componenti del sistema di alimentazione
- Lubrifica e protegge la pompa di iniezione e gli iniettori

CUNEO (Loc. Ronchi) - Via Bra, 97 - Tel. 0171 412525 - 412627  
DEP. di FOSSANO (Fraz. Cussarino) - St. del Santuario - Tel./Fax 0172 691015  
DEP. di SALUZZO (Reg. Stella) - Via Forestello - Tel./Fax 0175 41827



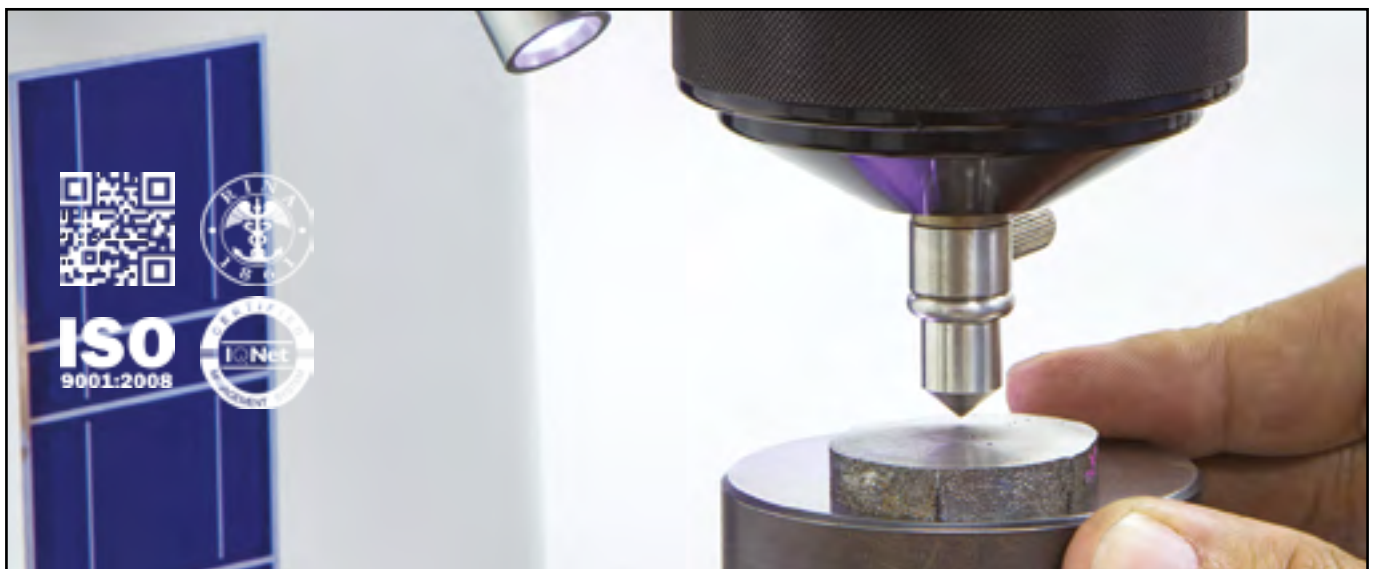
**Il team aziendale si compone di dodici persone più i due soci fondatori Stefania Tirota e Massimo Beccaria**

limite ultimo e di esercizio, secondo normativa vigente. Noto l'involuppo delle azioni nodali della struttura oggetto di calcolo, si verificano le unioni di forza, le saldature, resistenza e stabilità delle aste, ecc. In tal caso, sono utilizzati altri programmi e moduli, quali SW Structure e StruSec\_ Stacec srl Bovalino, che permettono di effettuare le analisi del caso in tempi rapidi ed efficaci. Successivamente

avviene la realizzazione del 3D della struttura e le tavole 2D dei costruttivi con l'impiego di SolidWorks utilizzato da noi in genere per la progettazione di apparati meccanici, strutture metalliche, piping, disegni 2D e 3D di solidi e superfici". Infine la manutenzione dei macchinari. "La manutenzione nelle aziende svolge un ruolo sempre più importante ed è mirata ad evitare gli imprevisti fermi di impianto con le conseguenti ricadute sulla produzione e quindi gli inevitabili ritardi sulla consegna dei prodotti al cliente finale. Per tale motivo la progettazione è incentrata, molte volte, sul cosiddetto "revamping" (ristrutturazione) degli impianti esistenti". ■



Strutture BT-Studio utilizzate per prove di sollevamento



**MD** | **Testing** **LABORATORIO** **controlli non distruttivi**

**SICURO** di esser **SICURI**

MD Testing SAS - Via Fratelli Ceirano, 9 - 12100 Cuneo  
Tel. +390 171 411939 - FAX +39 0171 414945 - info@mdtesting.it - www.mdtesting.it

**C.M.V. DI VILLOIS MARCO**

Via Cuneo, 21  
12030 - Cavallermaggiore (CN)  
tel. 0172-382302  
info@carpenteriacmv.it  
www.carpenteriacmv.it

**U**na grande passione per la carpenteria, unita alla sua decennale esperienza nel settore, hanno portato Massimo Villois, nel 2006, a creare l'azienda C.M.V. Da sempre contraddistinta da un marcato interesse alle soluzioni tecnologiche più innovative, l'attività aziendale è cresciuta in maniera esponenziale fino ad arrivare agli attuali sei operatori (quattro carpentieri, un impiegato



C.M.V. DI VILLOIS MARCO

# 4MILA MQ DI PASSIONE PER LA CARPENTERIA

to tecnico ed uno amministrativo in continua formazione) e ad una sede aziendale che si dipana in oltre 1.000 mq di capannone ed in 3.000 mq all'aperto. Da più di dieci anni, i prodotti della C.M.V. rappresentano un vero e proprio punto di riferimento nel campo della carpenteria metallica. Le aziende clienti operano in ambiti e settori diversi. Chiunque abbia la necessità di piccole forniture in acciaio inox o in ferro, sa che rivolgendosi alla C.M.V. troverà sempre un interlocutore in grado di soddisfare pienamente le proprie esigenze. Anche le stesse aziende che si occupano di carpenteria, qualora abbiano un surplus di lavoro temporaneo e non dispongano dunque di personale adeguato per svolgerlo,

si rivolgono a C.M.V. per avere immediatamente attrezzature e personale con i quali realizzare lavori di assoluta qualità. Il 2017 ha portato un'importante novità in casa C.M.V. L'acquisto di un macchinario per il taglio plasma consente infatti ora all'azienda di realizzare direttamente in casa propria una lunga serie di lavori per i quali prima era costretta a rivolgersi a terzi. "Si tratta di un investimento molto importante - dice **Massimo Villois** - e nel quale crediamo molto. È un acquisto che abbiamo voluto fortemente e che siamo sicuri ci consentirà di sviluppare ancor più e meglio la nostra attività aziendale, a soddisfare sempre più i nostri clienti ed a farcene acquisire di nuovi". ■

**CUNICOP S.r.l.** *Dal 1924 impegno e innovazione*

**GLOBAL TRASPORT AGENCY**

TRASPORTI TERRESTRI - TRASPORTI INTERMODALI

TRASPORTI CONTAINER - TRASPORTI REFRIGERATI

LOGISTICA INTEGRATA - LOGISTICA IN OUTSOURCING



TRANSPORT & LOGISTICS  
ROAD SEA RAIL

www.cunicop.it - info@cunicop.it tel. +39 0171.71.92.66 fax +39 0171.71.96.30 CENTALLO (CN) Italy

CAVAGLIÀ - PLASTHING SRL

# STAMPI IDEALI PER PRODOTTI EFFICIENTI

Tutti i sistemi di iniezione sono progettati in modo da ottenere un successo immediato sia su stampi nuovi che su stampi esistenti, in quanto realizzati secondo le specifiche produttive richieste

**P**arte dalla progettazione degli stampi la realizzazione di prodotti sicuri, versatili ed efficienti in cui tecnologia all'avanguardia e 40 anni di esperienza si fondono. Alla Cavaglià-Plasthing di Piasco nascono sistemi di iniezione progettati in funzione dello stampo, ma c'è anche la possibilità di trasformare qualsiasi tipo di termoplastico nell'applicazione su stampi nuovi o nell'adattamento su quelli già esistenti o particolari (da 0,2 grammi a 20 kg). Ogni prodotto prevede il collaudo e un servizio post vendita che è in grado di fornire dati tecnici e disegni costruttivi oltre a eventuali parti di ricambio. "Tutti i sistemi di iniezione - spiegano i fratelli **Luca e Christian Cavaglià** - sono progettati in modo da ottenere un successo immediato sia su stampi nuovi che su stampi esistenti, in quanto sono realizzati secondo le specifiche produttive richieste. La progettazione e il controllo applicato a ciascun sistema di iniezione garantiscono al cliente la massima produttività con una minima manutenzione. Queste caratteristiche sono presenti in tutto ciò che produciamo". Nella nascita di un nuovo prodotto, la

realizzazione degli stampi rappresenta un momento cruciale. Il punto di partenza è la progettazione e l'azienda ha un'esperienza di 40 anni nel settore. In questi anni ha progettato stampi per ogni tipo di prodotto e settore, dal medicale all'automotive e alla cosmetica, come dimostra l'ampio parco prodotti. "Collaboriamo con i clienti - dicono i Cavaglià - per l'ottimale realizzazione delle attrezzature nei tempi stabiliti e nel rispetto delle specifiche tecniche.

Tutto questo anche grazie alla competenza dei nostri progettisti e alla professionalità degli stampisti. L'esperienza "Plasthing" nel campo dello stampaggio dei termoplastici, ha permesso anche lo sviluppo di nuovi iniettori. Sono tutti composti da parti completamente intercambiabili, che consentono di sostituire indipendentemente i vari elementi, con costi di manutenzione veramente ridotti". La Cavaglià-Plasthing di Piasco ha un ufficio tecnico in grado di risolvere ogni specifico problema e un software che permette l'analisi del flusso per individuare la zona ideale per l'inserimento del punto d'iniezione, eventuali risucchi,



**PLASTHING**  
HOT RUNNER SYSTEMS

CAVAGLIÀ - PLASTHING SRL

Via Dante, 13  
12026 - Piasco (CN)  
Tel. 0175-270797  
info@plasthing.it  
www.plasthing.it

zone di giunzione e deformazioni. L'azienda è dotata del Visi-Flow della Vero Solutions. "Il materiale termoplastico - concludono dall'azienda - è soggetto all'inquinamento determinato da piccoli corpi di materiale vario. Per gli stampi normali, e in modo particolare per gli stampi ad iniezione diretta i cui fori di alimentazione sono di piccole dimensioni, l'azione del filtro diventa indispensabile. I nostri filtri variano come tipo di materiale e trattamento e vengono eseguiti in base alle specifiche richieste del cliente". ■





**EPIROC STONETEC SRL**  
(PART OF THE ATLAS COPCO GROUP)

Via Marghera, 1  
12031 - Bagnolo Piemonte (CN)  
Tel. 0175-392090  
Fax 0175-392967  
www.atlascopco.com

**N**uovo assetto societario per la Atlas Copco Stonetec che, recentemente, è stata trasformata in Epiroc Stonetec. Nulla cambia per i clienti e per i fornitori e persino la partita Iva rimane invariata. Nuovo nome per l'azienda di via Marghera 1 a Bagnolo Piemonte ma le garanzie di qualità e affidabilità restano quelle di

EPIROC STONETEC SRL

# LAVORARE IN CAVA CON **MACCHINARI** DI QUALITÀ



sempre. Epiroc Stonetec si occupa di sviluppo e produzione di macchine per l'estrazione di marmo e granito in cava, è leader mondiale nella perforazione e si propone di diventare leader globale anche nel settore della pietra ornamentale. Attualmente, oltre ad ampliare la gamma delle macchine di perforazione, è impegnata a sviluppare macchine per il taglio a filo diamantato e nella ricerca di soluzioni innovative al passo con l'evoluzione, sempre più veloce, del mercato. "La nostra cultura aziendale

– spiegano i vertici della Epiroc Stonetec - ha origini lontane nel tempo. Il Gruppo Atlas Copco, infatti, è nato nel 1873. Tuttavia, per adeguarsi ai cambiamenti del mercato, è stato ed è continuamente in costante evoluzione. Innovare per noi non è mai stato uno slogan ma un approccio mentale costante e continuo nel tempo che ci viene riconosciuto sia dai clienti che dal mercato. Valori etici e morali vengono prima del profitto e il rispetto delle persone è considerato un vantaggio

competitivo". Filosofia che ha permesso allo stabilimento di Bagnolo Piemonte, dopo l'acquisizione da parte del Gruppo Atlas Copco di crescere e svilupparsi diventando la realtà solida e competitiva di oggi. Ma la storia continua con nuovi obiettivi già fissati per il prossimo anno. Nel 2018, il Gruppo Atlas Copco, si dividerà in due società per focalizzarsi meglio verso i clienti e nello sviluppo dei nuovi prodotti, con una appropriata e dedicata organizzazione. Epiroc sarà una "spin off" di Atlas Copco e si concentrerà nel settore delle miniere, cave e costruzioni. Epiroc Group, avrà circa 14mila dipendenti con un fatturato di oltre tre miliardi di euro. ■

300 mt  
di esposizione

BRESSANO

# IL MATERASSO

Le migliori marche per il tuo riposo

Oltre 30 postazioni di prova per scegliere al meglio il tuo confort.

CUNEO (Borgo S. Giuseppe) via Savona 39 0171.388397 - VILLANOVA MONDOVI' via Forzani, 1 0174.699150



Alcuni degli interventi fatti dalla Frea & Frea Srl per la realizzazione della nuova sede della Maina Panettoni Spa di Fossano [Foto: Maina]

FREA & FREA SRL

# CARPENTERIA E SERRAMENTI DI FAMIGLIA

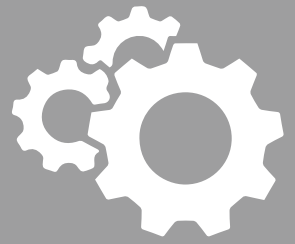
Tra le lavorazioni dell'azienda anche facciate continue, coperture in alluminio e vetro, rivestimenti metallici e acciaio inox

**N**el 1978 Giovanni Frea inizia la propria attività nel settore della carpenteria metallica leggera attraverso la realizzazione di lavorazioni principalmente di tipo artigianale. Il mercato, tuttavia, si evolve in fretta e le richieste sono sempre di più e sempre più importanti. Così è naturale la scelta di orientare la propria attività anche

nella direzione del settore serramentistico in alluminio e dare origine alla storia della Frea & Frea srl. Nel 1984 l'acquisto di un primo capannone di 700 mq ed il trasferimento della sede aziendale dal centro di Baldissero d'Alba nella nuova zona artigianale, dove si trova tuttora. Oggi la Frea & Frea è una realtà a conduzione familiare, amministrata dal fondatore Giovanni Frea coadiuvato dal figlio, l'ingegner Mauro. L'esperienza maturata e la crescita avvenuta in oltre trent'anni di presenza nel settore fanno sì che oggi Frea & Frea si proponga nel proprio mercato di competenza come azienda specializzata nella progettazione e costruzione di serramenti in alluminio, facciate continue, copere-

ture in alluminio e vetro, rivestimenti metallici, carpenteria metallica e acciaio inox. Nel corso degli anni, l'azienda si è strutturata ed organizzata in modo tale da riuscire a sviluppare i lavori acquisiti totalmente all'interno della propria struttura gestendo i progetti in maniera globale. Dalla progettazione alla posa in opera, passando per l'attività di costruzione, tutto viene realizzato autonomamente da Frea & Frea. Alcuni dati. Oggi l'azienda si sviluppa su una superficie coperta di sua

proprietà di 15mila mq: 11mila presso la sede e 4mila nell'unità locale di Sommariva Bosco. È qui che vengono svolte tutte le attività aziendali che oggi sono davvero molteplici. Costruzione di infissi, facciate continue, coperture in alluminio; lavorazione dell'acciaio inox; lavorazione di pannelli in alluminio composito, taglio e piegatura lamiere; taglio laser; carpenteria media e medio pesante. Frea & Frea ha saputo negli anni cogliere le importanti sfide che un mercato in forte evoluzione le ha posto davanti. Oggi i numeri, che per definizione non sono opinabili, dicono che, con la propria serietà e dedizione è riuscita nel suo intento. ■



Frea&Frea



FREA & FREA SRL

Loc. Baroli, 5  
12040 - Baldissero d'Alba (CN)  
Tel. 0172-40507  
info@frea.it  
www.frea.it



# INVESTI IN PUBBLICITÀ, AVRAI MOLTO DI PIÙ DI UN RITORNO D'IMMAGINE.



**UN INVESTIMENTO INCREMENTALE SU CARTA STAMPATA  
TI DÀ DIRITTO A UN CREDITO D'IMPOSTA FINO AL 75% DEI COSTI SOSTENUTI\***

LA PUBBLICITÀ SU STAMPA PERIODICA NON DÀ SOLO UNA GRANDE VISIBILITÀ, MA ORA ANCHE UN RILEVANTE VANTAGGIO ECONOMICO. OGGI INFATTI, SE INVESTI ALMENO L'1% IN PIÙ RISPETTO ALL'ANNO PRECEDENTE, POTRAI GODERE DI UN CREDITO D'IMPOSTA FINO AL 75% SUL COSTO DEGLI INVESTIMENTI INCREMENTALI. PERCENTUALE CHE SALE FINO AL 90% PER LE PMI E LE START-UP E CHE PUOI UTILIZZARE PER COMPENSARE CONTRIBUTI ERARIALI O INPS.

Scegli il mezzo giusto per comunicare al tuo target di riferimento e ottenere il beneficio contributivo con un minimo aumento d'investimento.

Le nostre testate di categoria provinciali in concessione esclusiva, rientrano a tutti gli effetti nella normativa.



Confartigianato  
CUNEO



CONFINDUSTRIA CUNEO  
Unione Industriale della Provincia



PER MAGGIORI INFO,  
CONTATTACI O CONTATTA IL  
TUO CONSULENTE O LA TUA  
ASSOCIAZIONE DI CATEGORIA  
DI RIFERIMENTO.

via dei Fontanili, 12  
FOSSANO (CN)  
tel. 0172 695770  
adv@tec-artigrafiche.it  
www.tec-artigrafiche.it

GEMAP 2 SRL

# L'ENERGIA ELETTRICA DOVE E QUANDO SERVE

I gruppi elettrogeni trovano applicazione negli utilizzi più svariati. Si possono trovare in ambito domestico quanto in quello professionale

I gruppi elettrogeni sono delle macchine nelle quali convivono un motore termico ed un generatore elettrico, chiamato anche alternatore. Hanno il compito di produrre energia elettrica partendo da energia termica di combustione attraverso due conversioni in cascata. Il passaggio da energia termica ad energia meccanica e quello successivo da energia meccanica ad energia elettrica. Lo sanno bene alla Gemap 2 dove da più di quarant'anni (l'azienda è nata nel 1974) si progettano e producono gruppi elettrogeni a benzina, diesel e a gas da 1 a 2.000 kVa per numerose e di diverso tipo applicazioni. Il tutto sempre all'avanguardia. I gruppi elettrogeni trovano applicazione negli utilizzi più svariati. Si possono trovare in ambito domestico quanto in quello professionale. Gemap 2 progetta e realizza anche moduli di potenza, in grado di funzionare come vere e proprie centrali elettriche che alimentano la rete nazionale. Gemap 2 dispone inoltre di una

divisione che si occupa di aria compressa fornendo compressori a pistoni o a vite con relativi accessori per le esigenze più diverse e di una divisione specifica per "Service" che assicura manutenzioni straordinarie e programmate su gruppi elettrogeni, compressori, motopompe antincendio. Soddisfare il bisogno di energia elettrica risulta essere talvolta piuttosto difficile e complesso poiché, in presenza di condizioni particolari, non sono utilizzabili le soluzioni standard. Per questo motivo quando le proposte "già pronte" non sono perfettamente in grado di soddisfare le esigenze del cliente, Gemap 2 mette a punto la soluzione che "calza a pennello" al cliente, la cui soddisfazione rappresenta, da sempre,



Alla Gemap 2 da più di quarant'anni si progettano e producono gruppi elettrogeni a benzina, diesel e a gas da 1 a 2.000 kVa



**GEMAP 2 SRL**  
Via Centallo, 39  
12023 - Caraglio (CN)  
Tel. 0171-619744  
gemap2@gemap2.com  
www.gemap2.com



la "stella polare" aziendale. Anche la diffusa necessità temporanea di un gruppo elettrogeno trova soluzione nell'azienda caragliese, precisamente nella sua proposta di noleggio a breve, medio e lungo termine. Oggi i prodotti di Gemap 2 sono utilizzati dagli enti pubblici e dalle aziende private italiane e di altri ventidue paesi distribuiti in tre diversi continenti: Europa, Africa ed Asia. ■





**HYDROVER**

**HYDROVER SRL**  
Via Torrette, 45  
12010 – Bernezzo (CN)  
Tel. 0171-857366  
info@hydrover.it  
www.hydrover.it

**F**orte di un'esperienza lunga ormai più di tre decenni, con il 2018 Hydrover inaugura una nuova era della propria storia aziendale. Non abbandona Bernezzo, ma trasferisce la propria attività in un nuovo sito, perfettamente studiato per rispondere alle esigenze produttive e

HYDROVER SRL

# UN PUNTO DI RIFERIMENTO PER L'OLEODINAMICA

logistiche della società specializzata nella progettazione, produzione e commercializzazione di circuiti integrati e componentistica oleodinamica.

La storia aziendale ha inizio nel 1982 con l'acquisizione delle rappresentanze per il Piemonte di alcune ditte del settore oleodinamico. Grazie a questo lavoro arriva a creare uno stretto rapporto di collaborazione tecnica con le principali aziende del settore delle macchine operatrici, dei macchinari mobili e delle macchine industriali che utilizzano sistemi oleodinamici. Hydrover ha sempre approssciato il mercato mettendo a disposizione dei clienti l'esperienza

maturata e la flessibilità tipica della piccola azienda, caratteristiche che nel tempo le hanno permesso di allacciare rapporti commerciali e tecnici con molte realtà del territorio, ma anche di espandere il proprio pacchetto clienti all'estero.

Oggi la società progetta, produce e commercializza blocchi integrati oleodinamici in particolare per il settore mobile utilizzando principalmente componentistica Bosch Rexroth Oil Control, di cui da anni è distributore ufficiale ed è un punto di riferimento internazionale per la distribuzione di valvole a cartuccia e altre componentistiche. Benché il settore di riferimento sia l'industria nazionale ed estera, Hydrover è più una realtà artigianale, la produzione è per il settanta per cento *custom*.

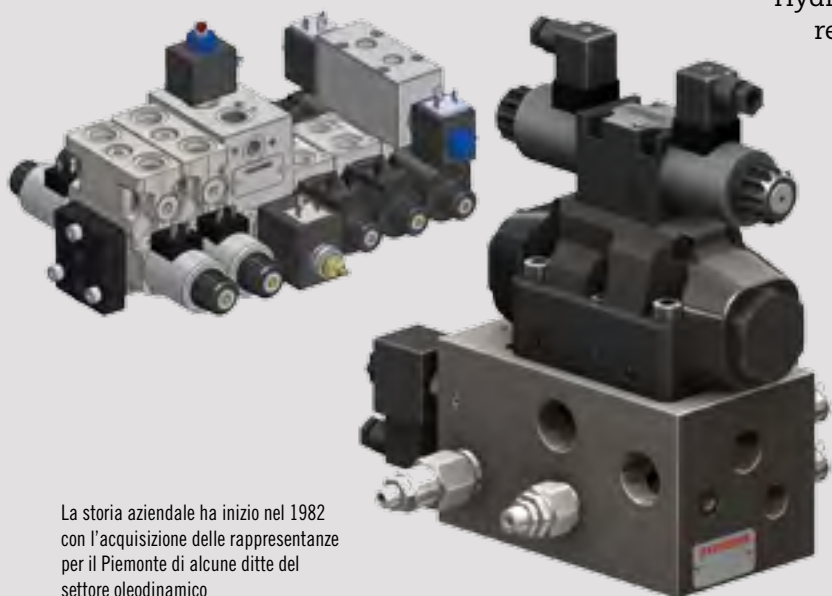
Già nella fase di progettazione Hydrover è al fianco del cliente, introducendo le sue soluzioni e la sua esperienza, così da consegnare rapidamente il prototipo. Oltre alla customizzazio-

La società progetta, produce e commercializza blocchi integrati oleodinamici in particolare per il settore mobile

ne, la specializzazione aziendale è la produzione di pezzi in piccole serie.

È la stessa Bosch Rexroth ad indirizzare verso Hydrover quei clienti che necessitano di piccoli numeri e di un servizio più dedicato. Succede inoltre che i progetti sviluppati da Hydrover per piccole serie diventino produzioni di massa di Bosch Rexroth. Altra peculiarità è l'intensa attività che ha sviluppato soluzioni innovative che non erano presenti sul mercato.

Per la parte oleodinamica quelle del concetto di rapido-lento a tre vie, di blocchetti componibili per elettrovalvole Cetop in versione Load Sensing e Flow Sharing mentre per la parte elettronica quelle di schede macchina / PLC dedicati all'automazione dei sistemi oleodinamici prima e successivamente di macchine complete per la parte elettronica. ■



La storia aziendale ha inizio nel 1982 con l'acquisizione delle rappresentanze per il Piemonte di alcune ditte del settore oleodinamico





Oggi sono più di diciottomila, distribuite in tutti e cinque i continenti, le aziende clienti di Tecnilab Group

**TECNILAB SPA**

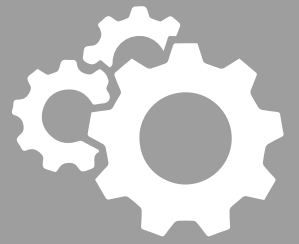
# APPARECCHIATURE PER LE FARMACIE DI TUTTO IL MONDO

**Tecnilab Group ha unito il costante sviluppo nel settore della tecnologia ad una crescita qualitativa globale**

**N**el 1972 a Cuneo nasce un'azienda che negli anni farà parlare parecchio di sé e diventerà un vero e proprio leader nel mercato delle tecnologie avanzate. Stiamo parlando della Tecnilab Group che, da quasi mezzo secolo, opera con successo nel settore delle apparecchiature per farmacia e per ospedali. Ma il successo, si sa, non arriva mai per caso. Per ottenerlo, occorre lavorare seriamente e

con le necessarie capacità e competenza. Così Tecnilab Group mette da subito al centro del proprio sistema di lavoro il controllo totale su ogni fase produttiva, l'affidabilità dei prodotti, l'alta tecnologia impegnata, l'efficienza del servizio d'assistenza tecnica, l'innovazione, la capacità di prevedere le esigenze del mercato e soprattutto l'inconfondibile design. Sostanzialmente, con il trascorrere del tempo, Tecnilab Group ha unito il costante sviluppo nel settore della tecnologia ad una crescita qualitativa globale, che ha riguardato non solo i prodotti, ma l'intera gestione aziendale. Tecnilab Group oggi si rivolge soprattutto al mercato internazionale visto che, attualmente, più del 70% del proprio volume

d'affari è generato dal mercato estero. Sono infatti più di diciottomila, distribuite in tutti e cinque i continenti, oggi le sue aziende clienti. Un'azienda così non può non fare gola ai grandi colossi europei. Così, a bussare alla porta della Tecnilab Group, arriva la



**swisslog**

Formerly Tecnilab

**TECNILAB SPA  
con socio unico**

Via degli Artigiani, 12  
12100 - Cuneo (CN)  
Tel. 0171-460101

infotecnilab.hcs.it@swisslog.com  
www.tecnilab.com

Swisslog, azienda svizzera leader nelle soluzioni di automazione per la logistica di magazzino del settore sanitario. Un matrimonio che si compie nel luglio 2016, che fa sì che oggi Tecnilab Group rappresenti un importante centro di ricerca della multinazionale elvetica del gruppo Kuka. Un matrimonio che ha consentito a Tecnilab Group di compiere il salto di qualità definitivo. ■



FORMAGGIO  
**PIEMONTINO**

SENZA LISOZIMA E CONSERVANTI

MAIN SPONSOR



87° FIERA  
INTERNAZIONALE  
TARTUFO BIANCO  
D'ALBA



PRODOTTO IN PIEMONTE  
ESCLUSIVAMENTE CON LATTE PIEMONTESE

**VALGRANA**

segui su **facebook**

[www.valgrana.com](http://www.valgrana.com)

scopri le nostre gustose video ricette su **YouTube**



CASA DI CURA PRIVATA 'CITTÀ DI BRA' SPA

# L'ECCELLENZA PER L'ORTOPEDIA E LA PROTESICA

**La struttura è attrezzata di un completo laboratorio di patologia clinica, di ambulatori medici e chirurgici e di una moderna palestra per la riabilitazione**

**O**ltre 10.000 interventi chirurgici e 1.000 protesi all'anno. Sono i numeri della Casa di cura privata "Città di Bra", che, grazie al fatto di essere accreditata da oltre 15 anni con il Servizio sanitario nazionale, offre

i vantaggi di una clinica privata con costi a carico del Servizio sanitario statale. Oltre all'attività in sala operatoria, la struttura è specializzata anche in visite e diagnostica per immagini. E, novità introdotta dal 2017, dà la possibilità ai suoi pazienti, che arrivano da tutto il Piemonte e dalle vicine Liguria e Valle d'Aosta, di usufruire dalla riabilitazione funzionale di primo livello. In pratica tutti i mille (tra anca, ginocchio e spalla) protesizzati hanno l'opportunità di fare la riabilitazione all'interno della Casa di cura privata "Città di Bra", sempre a carico del Servizio sanitario

nazionale, con personale esperto che ha un filo diretto con i medici. La struttura è centro di eccellenza assoluta per l'ortopedia e la protesica e, dopo le "Molinette" di Torino, è la seconda in Piemonte ad aver acquisito una Risonanza Magnetica 3 Tesla, macchinario all'avanguardia nella diagnostica per immagini. Dispone di 139 posti letto e vanta un'esperienza trentennale al servizio dei pazienti. È articolata in due aree di degenza di medicina e di chirurgia, con relative specialità di medicina interna, chirurgia generale, ortopedia, chirurgia vascolare, chirurgia oculistica,



**CASA DI CURA PRIVATA  
'CITTÀ DI BRA' SPA**  
Strada Montenero, 1  
12042 - Bra (Cn)  
Informazioni  
Tel. 0172-472400  
Centro unico prenotazioni  
Tel. 0172-472455  
ccbra@registerpec.it  
www.ccbra.it

urologia e otorinolaringoiatria. Al suo interno ha, inoltre, un Centro di Procreazione Medicalmente Assistita, autorizzato dalla Regione Piemonte.

La struttura è attrezzata di un completo laboratorio di patologia clinica, di ambulatori medici e chirurgici, di una moderna palestra per la riabilitazione. Il centro di diagnostica per immagini (Risonanza Magnetica, Ecocolordoppler, Ecografia, Tac e Radiologia tradizionale) può vantare un sistema di apparecchiature tecnologicamente avanzate e si pone all'avanguardia in questo settore.

I medici specialisti e il personale qualificato fanno della Casa di cura privata "Città di Bra" una delle cliniche più avanzate del Piemonte. ■



**B&P CONSULTING SRL**  
Via Cassini, 53  
10129 - Torino (TO)  
Tel. 011-502099  
info@bp-cons.com  
www.bp-cons.com

**La mission aziendale è la crescita delle aziende, apportata attraverso l'ottimizzazione delle risorse umane, la formazione e la consulenza in tutti gli ambiti più strategici**

**A**vete mai sentito parlare di *life skills*? Un termine sempre più in voga all'interno degli ambiti aziendali nei quali indica tutta una serie di capacità complementari a quelle puramente tecniche delle risorse umane. Nell'industria 4.0, sempre più digitalizzata, stanno giocoforza subendo una profonda mutazione i classici ruoli aziendali. Se fino a poco tempo fa la sola competenza tecnica era sufficiente a garantire ad un impiegato o ad un manager una tranquilla carriera professionale, oggi sempre più, per avere successo, stanno diventando importanti alcune



**B&P CONSULTING SRL**

# AL PASSO CON I NUOVI RUOLI AZIENDALI

altre caratteristiche. Saper “uscire dagli schemi” è il cambiamento necessario per essere flessibili e pronti alle nuove richieste. Oggi, più di ieri, qualunque ruolo aziendale si abbia, sono importanti caratteristiche che rappresentano il patrimonio delle abilità personali di ognuno di noi, come la capacità di relazionarsi con gli altri, la predisposizione alla risoluzione dei problemi ed una buona intelligenza emotiva. Abilità personali o competenze trasversali che indispensabilmente vanno affiancate alle competenze tecniche, proprio per esaltarle e che, al contrario di quanto si possa pensare, non sono necessariamente innate, ma possono essere “coltivate”. Come diceva Roger Miller: “Una cosa è avere talento. È un'altra cosa scoprire come usarlo”. Anche per questo nel 2003 è nata la B&P Consulting, la cui *mission* aziendale è la crescita delle aziende che le si rivolgono, apportata attraverso l'ottimizzazione delle risorse umane (dai dipendenti ai manager e agli stessi imprenditori),

la formazione e la consulenza in tutti gli ambiti più strategici: gestione aziendale (risorse umane, organizzazione), informatica, sicurezza sul lavoro, sicurezza alimentare, sistemi di gestione e protezione dati, finanza agevolata. B&P Consulting svolge la propria attività partendo da specifiche esigenze individuate all'interno dell'azienda, attraverso momenti di confronto con i referenti aziendali ed interviste alle risorse coinvolte nel progetto per capire come e dove è necessario intervenire. Nel corso dei suoi quasi quindici anni di attività, la B&P Consulting si è dimostrata una società dinamica e pronta a soddisfare i propri clienti. Dal 2007 ha inoltre iniziato ad organizzare seminari e incontri su argomenti di interesse specifico richiamando l'attenzione del pubblico sia per il tema proposto che per la qualità dei relatori chiamati a diffondere la cultura nelle aziende alle quali, con la propria attività, B&P fornisce quel valore aggiunto necessario a competere sul mercato di oggi. ■

BEPPINO E GIUSI OCCELLI SRL

# LA GESTIONE CONTABILE DI UN'ECCELLENZA

**È** una delle ultime associate a Confindustria Cuneo. Stiamo parlando della Beppino e Giusi Occelli srl, un'azienda che cura la parte amministrativa della ben più nota Beppino Occelli di Farigliano, specializzata in prodotti di eccellenza gastronomica.

Un motivo di grande soddisfazione, non v'è dubbio. Parliamo infatti di una delle storiche aziende cuneesi, il cui burro venne definito "il più buono del mondo" dalla rivista "Wine Spectator" e "Miglior Burro d'Europa" da "The Guardian". Un prodotto che si ottiene con l'utilizzo delle migliori panne di centrifuga scremate da latte rigorosamente italiano e che ancora oggi viene confezionato a mano. Un ostinato rifiuto all'omologazione, unito a felici intuizioni e grandi sacrifici, hanno consentito a Beppino Occelli di diventare uno dei più importanti riferimenti caseari in ambito nazionale ed internazionale. Tutto questo senza mai dimenticare da dove si proviene: le Langhe e gli alpeggi verso i quali l'amore di Beppino

Occelli è indissolubile. Il burro ed i formaggi dell'azienda hanno sempre seguito l'evoluzione del gusto, talvolta l'hanno persino anticipata. Dalla famosa Tuma dla Paja®, premiata a New York quale migliore formaggio con l'Oscar del "Fancy Food", al Cusiè® che matura e si affina per lungo tempo nelle fresche e antiche cantine di Valcasotto, un piccolo borgo di montagna vicino a Pamparato. Un posto magico in cui riscoprire il valore del silenzio e dell'accoglienza.

Gusti e sapori intensi sono l'obiettivo su cui Beppino Occelli sta lavorando al fine di ottenere nuove e raffinate specialità. Si tratta di gusti che portano ad abbinamenti di sapore curiosi e sorprendenti.

Tra questi citiamo l'Occelli® al Barolo: Medaglia d'Oro al "World Cheese Awards" 2015-2016, prestigioso concorso internazionale dei formaggi eccellenti svoltosi in Gran Bretagna lo scorso Novembre e (Miglior Formaggio "Ubriaco" d'Italia secondo "Slow Food"), è un formaggio a pasta dura



Beppino Occelli con alcuni dei prodotti che lo hanno reso famoso in tutto il mondo



**BEPPINO OCCELLI®**  
i sapori dell'eccellenza

**BEPPINO E GIUSI OCCELLI SRL**

Regione Scarrone, 2  
12060 - Farigliano (CN)  
Tel. 0173-746411  
ufficio.stampa@occelli.it  
www.occelli.it

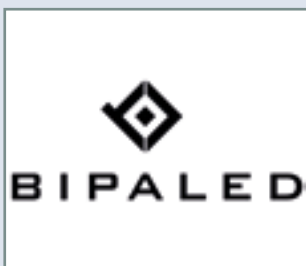
da latte di vacca, affinato nelle vinacce arricchite con vino Barolo Docc, che trasferisce al prodotto la complessità dei suoi profumi, rendendolo un grande formaggio da degustazione e meditazione. Dunque un passo davvero importante nella crescita aziendale per la Beppino e Giusi Occelli per cui questa nuova importante responsabilità rappresenta sicuramente un motivo in più per continuare a lavorare, come sempre, con la massima professionalità ed efficienza. ■

**È una delle ultime aziende associate a Confindustria Cuneo e cura la parte amministrativa della ben più nota Beppino Occelli di Farigliano, specializzata in prodotti di eccellenza gastronomica**



BIPALED SRL

# ILLUMINAZIONE D'AVANGUARDIA CON LE LUCI A LED



**BIPALED SRL**  
Via Gabotto, 31  
12042 - Bra (CN)  
Tel. 0172-423668  
info@bipaled.com  
www.bipaled.com

Bipaled è in grado di offrire una completa gamma di prodotti capaci di soddisfare totalmente le esigenze di ogni suo cliente

**N**egli ultimi anni l'illuminazione a led ha vissuto una crescita vertiginosa. Se fino a poco tempo fa questa tipologia di luci era solitamente presente in ambienti di nicchia, oggi, anche grazie ad un drastico calo del loro prezzo sul mercato, le possiamo trovare tranquillamente anche in case ed uffici senza particolari pretese, sia in ambienti interni, sia in ambienti esterni. Il ridotto consumo energetico, abbinato ad una lunga durata, ha decretato il successo di questo tipo

di illuminazione sempre più in voga e di tendenza. È anche per questo motivo che, circa cinque anni fa, il Gruppo Bipa ha creato l'azienda Bipaled, dove il nome storico dell'azienda si fonde con quello della tecnologia utilizzata in un'unione che è garanzia di qualità. In virtù della sua esperienza nel settore, oggi Bipaled è un'azienda che può offrire una completa gamma di prodotti in grado di soddisfare totalmente le esigenze di ogni suo cliente. Un'assistenza tecnica ed un supporto completo nella fase di progettazione e sviluppo del calcolo illuminotecnico, consentono a chi si affida a Bipaled di avere in un unico soggetto l'interlocutore ideale in questo ambito. Oggi sono molte le aziende che si rivolgono a Bipaled per illuminare i loro ambienti e che tra le tante soluzioni proposte (montaggio a parete, incasso, scalino, etc.) trovano completa soddisfazione. Un esempio fra tutti le scalinate della nuova stazione ferro-

viaria dell'alta velocità Napoli-Afragola, interamente illuminate utilizzando profili d'alluminio e strisce led.

L'ultima nata del Gruppo Bipa è partner di aziende consolidate, in grado di offrire prodotti di qualità, garantiti e certificati nel mercato europeo a prezzi competitivi. Ma non solo. Bipaled ha anche brevettato una linea di profili di alluminio per l'alloggiamento delle *striped* completamente progettata e realizzata nel nostro Paese per avere materiali di qualità interamente Made in Italy.

Bipaled ha recentemente illuminato la nuova sede di Confindustria ad Alba. "In questa circostanza - ci dice **Annalisa Pastore** (uno dei soci fondatori dell'azienda) - la peculiarità è stata studiare una soluzione che integrasse la necessità di utilizzare dei pannelli fonoassorbenti con l'illuminazione della sala stessa. Abbiamo quindi utilizzato i profili di alluminio di nostra produzione con *striped*". ■





Dr. Marco Gallo  
Studio Dentistico

CI PRENDIAMO CURA  
DEL TUO SORRISO  
Grazie all'implantologia  
a carico immediato



Grazie all'implantologia dentale, riusciamo a realizzare delle **protesi fisse** che possono uguagliare per funzionalità estetica e durata i denti naturali, senza più ricorrere a fastidiose protesi rimovibili. Siamo in grado di affrontare anche i casi più complessi di riabilitazioni totali assicurando al paziente denti fissi in 24 ore.



**DA UN SORRISO  
NASCE UN ALTRO SORRISO!**

[studiogallomarco.it](http://studiogallomarco.it)



**Prenota la tua visita**

Chiama 0171 944286

Via Umberto I, 126 - Busca



FLORAMO CORPORATION SRL

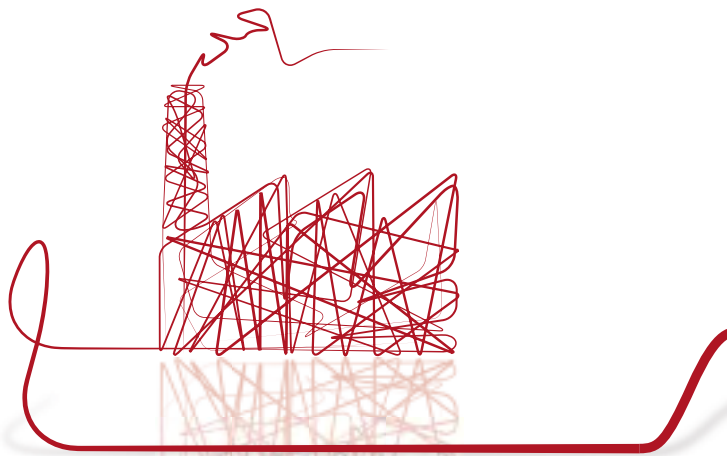
# ANALISI PER LA SICUREZZA DEGLI ALIMENTI

**A**nche grazie ad un'imponente attività informativa e formativa, veicolata in questi anni dai *mass media*, l'importanza della qualità e autenticità del cibo che quotidianamente mangiamo è ormai cosa risaputa. In quest'ottica, sugli

alimenti vengono realizzate minuziose analisi che hanno l'obiettivo di individuare la presenza di residui di inquinanti quali pesticidi, metalli pesanti, antibiotici e il numero e/o la presenza di specifiche popolazioni microbiche. Una delle aziende che, tra le altre cose, si

occupa di questa importantissima attività di monitoraggio alimentare ha una sede in provincia di Cuneo, a Rocca de' Baldi precisamente. Si tratta della Floramo Corporation fondata da Giuseppe Quaglia nel 1979. Un'azienda che da oltre trentacinque anni si occupa di analisi di laboratorio e che oggi è presente in diciassette diversi stati, distribuiti in tutti e cinque i continenti. "Le analisi degli alimenti sono realmente efficaci quando utilizzate come indispensabile supporto all'implementazione di sistemi di garanzia della qualità (es. HACCP) e alla verifica della sua efficacia" riferiscono fonti aziendali. Tra le tante attività analitiche svolte, la Floramo Corporation si occupa anche di verificare la conformità ai vincoli di legge (LMR Limiti Massimi Residuali) o ai capitolati di fornitura e della determinazione di pesticidi, analisi residuali, ormoni, micotossine, additivi, OGM, allergeni, analisi nutrizionali, zuccheri, grassi, vitamine, profilo aromatico e verifica di autenticità. Tante diverse attività che confluiscono nella Floramo Corporation la cui presenza nel comune della Granda fa di Rocca de' Baldi e della provincia di Cuneo un importante crocevia nell'ambito della sicurezza alimentare. ■

Ci riflettiamo bene nelle complessità di una PMI.



Lo siamo anche noi.



sistemiamo l'Italia

Conosciamo molto bene la realtà e le complessità di una piccola o media impresa che opera in Italia, perché siamo nati e cresciuti qui e sappiamo quanto complesso possa essere produrre, commercializzare od offrire servizi superando ogni giorno le mille difficoltà che non solo il mercato ci pone di fronte. Per questo, da quasi 40 anni, lavoriamo per semplificare la vita alle aziende creando soluzioni gestionali costantemente aggiornate e in grado di adattarsi ad una realtà complessa come quella italiana.

**eSOLVER** è la soluzione gestionale progettata per le imprese di diversi settori che necessitano di un sistema informativo per gestire le attività amministrative, controllare la gestione e automatizzare i processi aziendali.

**SPRING** è la soluzione gestionale progettata per le aziende di piccole dimensioni che ricercano un sistema informativo caratterizzato da completezza funzionale e da rapidi tempi di implementazione.

Metteteci alla prova, chiamateci e troveremo la soluzione più adatta a voi. Insieme a voi per lavorare, produrre, creare e innovare, perché solo insieme sistemiamo l'Italia.



Sistemi Cuneo S.r.l.

Via degli Artigiani, 6 - Cuneo - Tel. 0171.467811  
info@sistemicuneo.it - www.sistemicuneo.it



Sistemi Tre S.r.l.

C.so Canale, 52/C - Alba (CN) - Tel. 0173.444111  
info@sistemitre.it - www.sistemitre.it

www.sistemiamolitalia.it

www.sistemi.com



FLORAMO CORPORATION SRL

Via Lime, 4  
12047 - Rocca de' Baldi (CN)  
Tel. 0174-588003  
info@floramo.com  
www.floramo.net



GEOM. MAURO SISMONDA

# CON I DRONI SI RISPARMIANO TEMPO E DENARO

**L'azienda, attraverso sistemi all'avanguardia e una politica di contenimento dei costi, ha reso possibile a tutti l'accesso a dati ed informazioni straordinarie e fino a poco tempo fa fruibili solamente a fronte di costi esorbitanti**

**A**ttorno all'utilizzo dei droni, grazie alla loro versatilità e capacità di operare in zone talvolta inaccessibili o semplicemente pericolose, oggi è possibile realizzare una grande varietà di operazioni che sino ad ora erano assolutamente impossibili. Effettuare efficacemente e con precisione centimetrica rilievi fotografici, topografici, termici e multispettrali dai quali ricavare informazioni preziose e fino ad ora inaccessibili: con l'utilizzo dei droni, tutto questo oggi è possibile.

È anche di questo che si occupa la Sky Solutions del geometra Mauro Sismonda. Un'azienda che, attraverso i propri sistemi all'avanguardia ed un'attenta politica sul contenimento dei costi, ha reso possibile a tutti l'accesso a dati ed informazioni straordinarie e fino a poco tempo fa fruibili solo a fronte di costi esorbitanti. Un grande risparmio di denaro, dunque, ma un'altra grande importante novità è rappresentata dal grande risparmio di tempo.

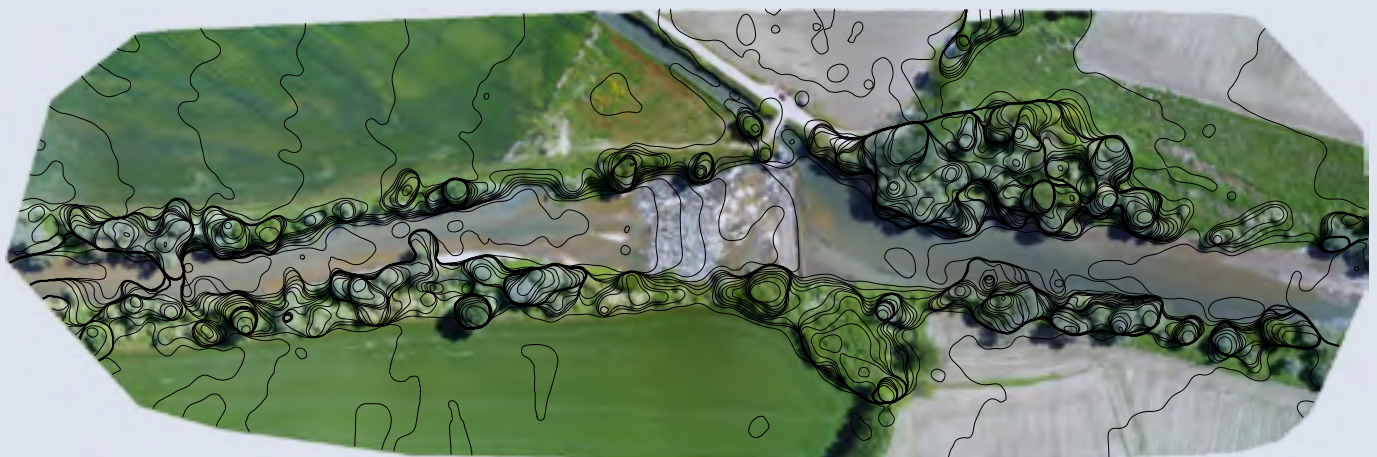
Le informazioni, infatti, sono disponibili in tempi brevissimi, grazie alla velocissima procedura di elaborazione che azzerava completamente le perdite di tempo e dunque di *business*.

Sky Solutions opera con piloti abilitati al volo in osservanza delle regole dell'Autorità aeroportuale nel rispetto delle vigenti norme di legge, con multicotteri riconosciuti e omologati in osservanza delle normative vigenti in tema di SAPR e con personale tecnico che opera nella ricostru-



**GEOM. MAURO SISMONDA**  
Via G. Priotti, 29  
12035 - Racconigi (CN)  
Tel. 0172-86562  
info@skysolutions.com  
www.skysolutions.com

zione 3D, Ortofoto e Analisi Multispettrale, formato, esaminato e certificato dalle migliori aziende a livello mondiale operanti nel settore della fotogrammetria aerea e sviluppo dati. In virtù di tutto ciò, nulla sembra essere più impossibile. ■



Rendering di un'immagine aerea realizzata con un drone


**MICROMETAL SRL**

Via Guglielmo Marconi, 110  
12030 - Marene (CN)  
Tel. 0172-742329  
info@raeemicrometal.com  
www.raeemicrometal.com

Micrometal opera nel campo della raccolta dei metalli e dei rifiuti da apparecchiature elettriche e elettroniche: telefonini, computer, calcolatrici, stampanti, fotocopiatrici

**MICROMETAL SRL**

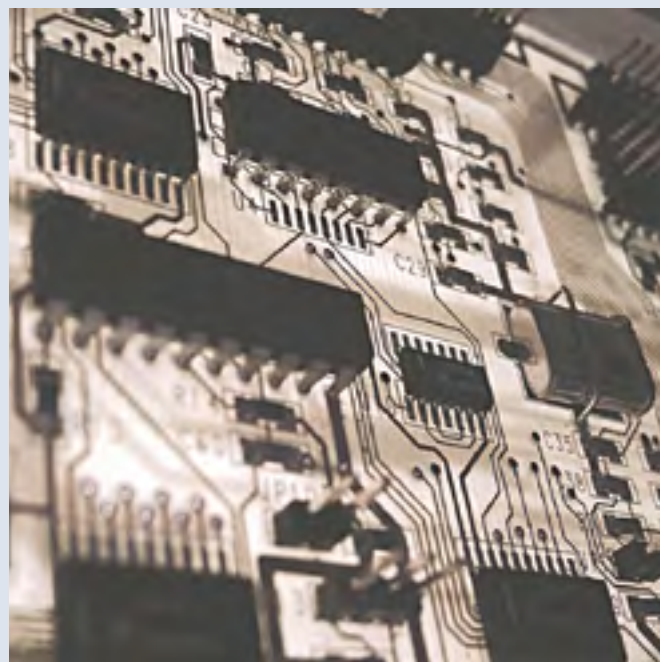
# TRASFORMARE L'ELETTRONICA DA RIFIUTO A RISORSA

**L**a società di servizi specializzata Micrometal opera nel campo della raccolta dei metalli e dei rifiuti da apparecchiature elettriche e elettroniche (RAEE). Telefonini, computer, calcolatrici, stampanti, fotocopiatrici... buona parte di ciò che ci circonda è destinato a divenire un RAEE e la gestione di questa tipologia di rifiuti, soprattutto la loro valorizzazione in termini di riciclo, è una delle principali sfide ambientali del presente e del futuro. Micrometal nasce da una precedente esperienza decennale sempre nel settore della raccolta e smaltimento rifiuti. La sede operativa

di Micrometal si trova a Marene, ma la società opera in tutta Italia con servizi di raccolta, riciclo e smaltimento. È specializzata anche nello stoccaggio e smaltimento di alcuni materiali pericolosi (monitor, frigo, condizionatori, neon e batterie al piombo). Una mission aziendale che mira all'impatto zero sull'ambiente esterno. "Ogni anno

**L'azienda si occupa della valorizzazione dei RAEE in termini di riciclo, una delle sfide ambientali del presente e del futuro**

- raccontano i responsabili - in tutto il mondo si producono 20 milioni di tonnellate di rifiuti elettronici, che equivalgono a più di 125 milioni di metri cubi. Immaginate un grattacielo alto 42 piani a base quadrata, con i lati lunghi un chilometro. Nei prossimi anni questo gigante è destinato a moltiplicare i suoi piani. Riciclare significa abbattere questa enorme torre di rifiuti. Non si tratta solo di ecologia ma di economia di un sistema, che in questo modo potrebbe rigenerarsi senza sprechi e costi eccessivi. Insomma un rifiuto che diventa una risorsa, uno spreco che si trasforma in una fonte di materie prime". ■





Da sinistra: Fabrizio Panero (comunicazione), Patrizia Garofalo (commerciale) e Gianluca Brizio (area legale)

WELL-WORK SRL

# PIANI DI WELFARE SU MISURA PER TUTTE LE IMPRESE

**L'azienda nasce da un'esperienza di oltre vent'anni nella consulenza sul lavoro e nella gestione del personale**

**G**ratificare i propri dipendenti, attraverso il conferimento di premi in virtù degli obiettivi aziendali raggiunti, è un ottimo modo per avere e mantenere all'interno del proprio team un ambiente sereno e dunque più produttivo. Spesso, però, le pur buone intenzioni di tanti imprenditori propensi a riconoscere economicamente i meriti dei lavoratori della propria impresa, si scontrano

con una tassazione in materia talmente vessatoria da scoraggiare anche il titolare d'azienda più convinto, inducendolo così giocoforza ad abbandonare l'idea di questo nobile gesto. Tuttavia, la detassazione completa di premi in beni e servizi introdotta dalla Legge di Stabilità 2016 ed ampliata da quella del 2017, consente di fornire una soluzione a questa difficile situazione. Da qui, e da un'esperienza di oltre vent'anni nel campo della consulenza sul lavoro e della gestione del personale, nasce WellWork, una nuova realtà imprenditoriale, specializzata in piani di welfare aziendale, creata per essere cucita perfettamente e su misura delle imprese, siano esse di

piccole, medie o grandi dimensioni. Grazie al welfare aziendale, infatti, le piccole e medie aziende possono conferire i premi di produttività anziché in denaro (soggetto a tassazione), in benefit e servizi privi di ogni onere fiscale. La scelta è davvero ampia ed abbraccia le esigenze di ogni tipo. Rimborsi spese scolastiche, spese sanitarie, sport, tempo libero, buoni spesa. WellWork sviluppa insie-



**WELL  
WORK**  
BENESSERE AL LAVORO

**WELL-WORK SRL**  
Via Cristoforo Colombo 3  
12030 - Cavallermaggiore (CN)  
Tel. 0172-389325  
info@well-work.it  
www.well-work.it

me all'azienda un piano welfare personalizzato, garantendo un'assistenza completa su ogni aspetto che è necessario affrontare. La recente apertura della sede di Agrate Brianza nel Milanese, diretta da Rossana Varoli, una figura di consolidata esperienza nel campo delle risorse umane che annovera nel suo curriculum diverse esperienze in multinazionali italiane ed estere, è l'evidente segnale di un ampliamento non solo geografico, ma anche nelle ambizioni e nel bacino delle aziende che si è in grado di servire. ■



# SCUOLA D'IMPRESA

CONFINDUSTRIA CUNEO

Visita il nostro portale  
dedicato alla formazione

- ✓ VELOCE
- ✓ IMMEDIATO
- ✓ SEMPLICE
- ✓ COMPLETO



I corsi di formazione erogati dal CSI Centro Servizi per l'Industria SRL Unipersonale possono essere svolti anche presso le sedi aziendali con programmi personalizzati e finanziabili con Fondimpresa e Fondirigenti. Per maggiori informazioni e per la richiesta di un preventivo [formazione@uicuneo.it](mailto:formazione@uicuneo.it)

[www.csi.uicuneo.it](http://www.csi.uicuneo.it)

## RESPONSABILE TECNICO GESTIONE RIFIUTI 2018



### LUOGO

CENTRO SERVIZI PER L'INDUSTRIA SRL UNIPERSONALE  
CUNEO - Corso Dante 51

### OBIETTIVI

Fornisce la preparazione di base per affrontare l'esame del Responsabile tecnico Albo nazionale gestori ambientali ex Dm 120/2014 in programma in Piemonte il prossimo 14/02/2018

Per visualizzare il programma, la quota di adesione e le modalità di iscrizione ai corsi visita il sito [www.csi.uicuneo.it](http://www.csi.uicuneo.it)

### 1 MODULO COMUNE PER TUTTE LE CATEGORIE

**15-18-22 gennaio 2018 - 24 ore**

Quota di adesione: € 550,00 + IVA  
€ 450,00 + IVA per le aziende associate a Confindustria Cuneo

### 2 MODULO PER CATEGORIA 1, 4 E 5 (RACCOLTA E TRASPORTO RIFIUTI)

**26 e 31 gennaio 2018 - 16 ore**

Quota di adesione: € 430,00 + IVA  
€ 350,00 + IVA per le aziende associate a Confindustria Cuneo

### 3 MODULO PER CATEGORIA 8 (INTEREDIARI E COMMERCANTI SENZA DETENZIONE)

**5 e 6 febbraio 2018 - 12 ore**

Quota di adesione: € 380,00 + IVA  
€ 300,00 + IVA per le aziende associate a Confindustria Cuneo

### 4 MODULO PER CATEGORIA 9 (BONIFICHE SITI INQUINATI)

**2 febbraio 2018 - 8 ore**

Quota di adesione: € 250,00 + IVA  
€ 200,00 + IVA per le aziende associate a Confindustria Cuneo

### 5 MODULO PER CATEGORIA 10 (BONIFICHE BENI CONTENENTI AMIANTO)

**6 e 7 febbraio 2018 - 12 ore**

Quota di adesione: € 380,00 + IVA  
€ 300,00 + IVA per le aziende associate a Confindustria Cuneo

**INFO:** [www.csi.uicuneo.it](http://www.csi.uicuneo.it) - [formazione@uicuneo.it](mailto:formazione@uicuneo.it) - Tel. 0171/455.532



Le aziende aderenti a Fondirigenti e Fondimpresa possono richiedere il voucher a copertura della quota di partecipazione, secondo le modalità e le tempistiche previste dai Fondi. Per maggiori informazioni e per attingere al finanziamento contattate l'Ufficio Formazione di Confindustria Cuneo.



Uno scorcio del parco macchine per l'edilizia della Picorent Nolo di Bagnolo Piemonte

PICORENT NOLO SRL

# MACCHINARI PER LAVORARE NELLE COSTRUZIONI

**L**a Picorent è un'azienda di Bagnolo Piemonte, fondata nel 1996 da Piergiorgio e Marco Picotto. È specializzata nel noleggio e nella fornitura di macchine e attrezzature per edilizia, costruzioni, cave e miniere oltre che nello sviluppo di laboratori per la lavorazione della pietra ornamentale. Dealer autorizzato del marchio Doosan dal 2016 per le province di Cuneo, Alessandria, Asti, per una parte di Torino, la Liguria e la Sardegna, è un'azienda sinonimo di dinamismo ed evoluzione. L'esperienza maturata nei tanti anni di attività, unita alla spiccata conoscenza del settore in cui opera, fanno sì che l'azienda rappresenti un vero e proprio punto di riferimento nell'ambito della produzione di sistemi di perforazione e nell'industrializzazione dei processi produttivi in cava. "Picorent - spiegano i due titolari - è

una realtà di riferimento nella fornitura di macchine e attrezzature ed è in grado di offrire ai propri clienti la sicurezza di avere alle spalle, in qualità di partner, una struttura capace di sostenere le loro esigenze, garantendo un servizio personalizzato e di altissimo livello di consulenza tecnica". La capillare diffusione delle officine mobili adeguatamente attrezzate per offrire un servizio rapido ed efficiente, garantisce un'assistenza di assoluto livello su tutto il territorio nazionale. "La professionalità e la passione di ogni singolo addetto e il perfetto e sinergico lavoro di squadra tra i vari reparti - proseguono **Piergiorgio e Marco Picotto** - ci consentono di garantire un servizio competente e di qualità a 360°, perché è questo ciò che i clienti oggi richiedono". Per una migliore ottimizzazione dei servizi, Picorent si è

strutturata in tre realtà distinte e autonome, tra le quali la Picorent Nolo srl, che si occupa di noleggio. ■



PICORENT *nolo*

PICORENT NOLO SRL  
Via Cavour, 99  
12045 - Bagnolo Piemonte (CN)  
Tel. 0175-391932  
info@picorent.com  
www.picorent.com

**CENTRO ACUSTICO  
PIEMONTESE** AZIENDA CERTIFICATA ISO 9001  
PROTESI ACUSTICHE DELLE MIGLIORI MARCHE

**SCONTO 25%**  
a tutti i lettori  
e tesserati **AUSER**



PRESENTE UN  
AUDIOPROFESSISTA  
LAUREATO

- Controllo gratuito dell'udito anche a domicilio
- Prova gratuita dell'apparecchio acustico
- Pagamenti personalizzati ratealizzati senza alcun costo aggiuntivo

SIAMO PRESENTI ANCHE A BOVES, BRA, CARRÙ,  
CEVA, FOSSANO, MONDOVÌ, SALUZZO, SAVIGLIANO

**VIENI A SCOPRIRE LE DUE NOVITÀ :**

IL PRIMO  
APPARECCHIO  
IN TITANIO: INVISIBILE,  
RESISTENTE E  
CONFORTEVOLLE

IL PRIMO  
APPARECCHIO  
RICARICABILE  
CHE NON NECESSITA  
DI CAMBIO  
BATTERIE



CUNEO • Via Negrelli, 1 • Tel. 0171.603072

Dal lunedì al venerdì dalle 8:30 alle 12 e dalle 14:30 alle 18:30; sabato solo al mattino  
Convenzioni ASL-INAIL per la fornitura gratuita agli aventi diritto



ÉCLAIRE

ÉCLAIRE - S.A.G. DI CHIARA SANDRI

Corso Banska Bystrica, 4  
12051- Alba (CN)  
Tel. 333-3909110  
eclairerjewels@yahoo.com  
www.eclairerjewels.com

**Tutti i gioielli vengono rigorosamente realizzati a mano e suddivisi in collezioni molto differenti tra loro, ognuna con la propria personalità, in modo da riuscire ad abbracciare i gusti di tutti**

**D**all'intreccio di colori vivaci, gemme macro e riflessi di luce, nascono dei bijoux moderni e vistosi, con uno stile unico nel suo genere, semplicemente i bijoux Éclairer.

Alla base di ogni collezione c'è un minuzioso lavoro di ricerca che va dapprima ad individuare quelle che sono le tendenze del momento sulle quali lavorare e poi a curare ogni singolo dettaglio del gioiello.

Éclairer oggi rappresenta a tutti gli effetti un marchio giovane e

ÉCLAIRE - S.A.G. DI CHIARA SANDRI

# GIOIELLI CHE ILLUMINANO COME GEMME

camaleontico, che è l'espressione della passione per i gioielli scintillanti della sua designer Chiara Sandri.

Il rapporto tra Chiara ed i gioielli inizia molto presto, quando, cioè, entra a contatto con quelli presenti nell'azienda di famiglia dove si trovano giade, coralli, avori, gioielli antichi e tanto altro che, sin da subito, catturano l'attenzione della futura designer. Chiara Sandri si appassiona a tal punto che si iscrive allo Ied (Istituto Europeo di Design) dove dà l'avvio a importanti collaborazioni con diverse aziende orafe italiane. Durante gli studi "incontra" la gemmologia ed è amore a prima vista. Si

laurea come designer di gioielli e decide quindi di diventare gemmologa. Si diploma presso l'Igi (l'Istituto gemmologico italiano con sede a Milano) e apre così il suo laboratorio di analisi gemmologiche.

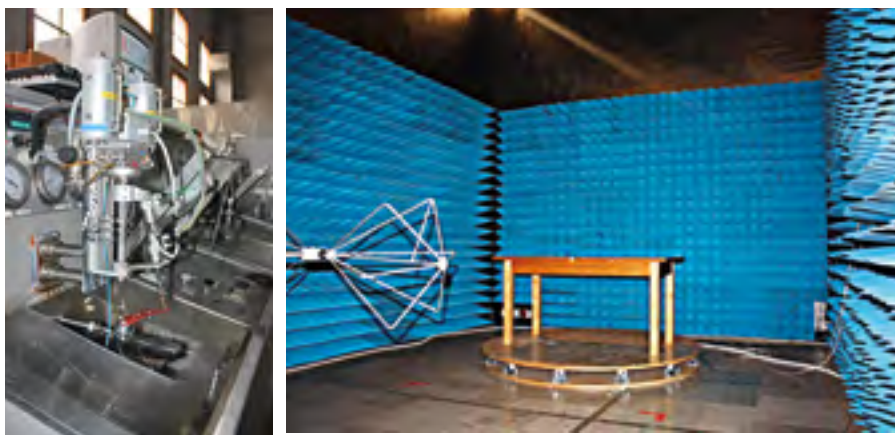
Nel 2016 fonda Éclairer, il cui nome significa "egli illumina" come i gioielli illuminano colei che li indossa.

Bigiotteria di lusso con dei materiali di alta qualità, tutti i gioielli Éclairer vengono rigorosamente realizzati a mano e suddivisi in collezioni molto differenti tra loro, ognuna con la propria personalità, in modo da riuscire ad abbracciare i gusti di tutti. ■



Alcune delle creazioni della designer Chiara Sandri





TECNOLAB DEL LAGO MAGGIORE SRL

# PROVE, MISURE E RICERCHE SU NUOVI PRODOTTI

**L'azienda di Dronero, dinamica e in forte espansione, nasce dalla cessione da parte di Tecnogrande di un importante laboratorio EMC Automotive**

**F**orse non tutti sanno che a Dronero esiste un importante laboratorio EMC Automotive che nello scorso mese di aprile è stato ceduto da Tecnogrande alla TecnoLab del Lago Maggiore. L'azienda acquirente è un istituto di prove, ricerche e misure che ha la sua sede centrale a Verbania, nell'alto Piemonte. Il laboratorio di Dronero è un sito dove, tra le altre cose, viene verificato che le schede elettroniche delle auto (in generale del settore *mobility*) siano immuni da eventuali onde elettromagnetiche generate da alcune parti dei motori stessi. "L'acquisizione di questo laboratorio - ci spiega il presidente di TecnoLab, l'ingegner **Michele Setaro** - ha l'obiettivo di rilanciarlo, aumentandone il parco strumenti, le relative prove e l'organico. Siamo

disponibili ad investire anche su prove, misure e certificazioni che attualmente non sono presenti nel laboratorio, ma la cui richiesta da parte del mercato è ampia".

L'accredito Accredia (Lab n° 0991) garantisce la necessaria imparzialità nel modo di lavorare di TecnoLab, che esegue prove, misure, studi e ricerche in quattro principali settori tecnologici: compatibilità elettromagnetica e sicurezza elettrica, meccanico, materiali ed ambientale.

Le aziende di Dronero e dintorni, dunque, che hanno la necessità di testare componenti e dispositivi per cui sono richieste prove specifiche, necessarie alla verifica del soddisfacimento dei requisiti normativi ma anche personalizzate in funzione di specifici fabbisogni, sanno di poter contare ora su un laboratorio specificamente attrezzato. L'azienda TecnoLab si occupa anche della famosa marcatura CE, un simbolo che il produttore ha l'obbligo di apporre su determinate tipologie di prodotti, ai fini della commercializzazione ed utilizzo all'interno dell'Unione Europea e senza il quale gli è inibita la diffusione del prodotto nei Paesi aderenti allo Spazio Economico



TECNOLAB DEL LAGO MAGGIORE SRL

Via G.B. Conte, 19  
12025 - Dronero (CN)  
Tel. 0323-360451  
info@tecnolab.name  
www.tecnolab.name

Europeo (See). Inoltre, TecnoLab si propone come partner tecnologico per lo sviluppo di progetti e di studi di fattibilità attraverso la ricerca e la presa in esame di bandi e finanziamenti promossi da enti pubblici e privati.

TecnoLab ha recentemente stipulato una convenzione con Confindustria Cuneo, così come anche con altre territoriali piemontesi, che consente agli associati di usufruire di una serie di prove e misure con uno sconto del 5%. "Si tratta di un modo per essere vicini alle aziende della Granda - ci dice ancora il presidente Setaro - e per garantire una collaborazione reale e continuativa".

Ma TecnoLab guarda verso orizzonti molto lontani. "Collaboriamo anche con il mercato cinese, in particolar modo in ambito meccanico" conclude Setaro.

Insomma, TecnoLab è una realtà dinamica e moderna che nel suo progetto di espansione ha scelto anche la provincia di Cuneo, cosa che non può essere che un segnale bello e positivo. ■



**DODONIX SNC**  
Via Agliasco, 4  
12034 - Paesana (CN)  
Tel. 328-6925406  
info@pianmune.it  
www.pianmune.it

**L'**obiettivo dei gestori era preciso e ambizioso: trasformare una stazione sciistica in vera e propria località turistica. La rivoluzione di Pian Muné inizia 5 anni fa quando i giovani Marta e Valter (allora 27 e 32 anni), presentano l'offerta per la gestione di Pian Muné, piccola stazione sciistica del cuneese allora momentaneamente "ferma" per la revisione degli impianti di risalita: "Quello che stiamo facendo era descritto fin nel progetto iniziale: creare un

**DODONIX SNC**

# PIAN MUNÉ FA IL PIENO DI EVENTI

ventaglio di proposte per fidelizzare un pubblico sempre più ampio, non legato esclusivamente allo sci da discesa. Le idee erano chiare, ma non sapevamo se avrebbe potuto funzionare". La chiusura degli impianti si protrae per tre inverni, mettendo letteralmente alla prova il disegno imprenditoriale dei gestori: per far vivere una stazione sciistica senza lo sci occorre promuovere gli itinerari per escursionisti, organizzare eventi; la programmazione cresce arrivando a coprire l'intero corso dell'anno, con proposte per gli amanti delle biciclette, degli animali o della fotografia. Nel 2015 gli impianti sono tornati a funzionare, portando con sé la sfida della coesistenza tra categorie di pubblico tradizionalmente considerate quasi antitetiche. Salendo oggi a Pian Muné è chiaro come i fatti abbiano premiato l'entusiasmo e l'iniziativa dei giovani. **Marta Nicolino**, gestore della stazione insieme al



compagno **Valter Bossa**, racconta: "Diverse aziende scelgono Pian Muné per la giornata bianca proprio perché ognuno può fare quello che vuole: c'è chi scia, chi cammina e chi sale in quota con la seggiovia per prendere il sole, ma alla fine le compagnie si ricompongono a tavola". Un semplice esempio basta a sfatare la credenza comune che la promozione delle ciaspole e dello sci alpinismo non creino lavoro per la montagna: "Non è vero, o almeno non è così per noi. Per vedere la ricaduta di questa attività occorre ragionare in senso più ampio, guardare all'economia complessiva della sta-

zione: non c'è ticket, ma ci saranno le entrate dei bar, dei noleggi e delle strutture vicine".

I numeri dimostrano che non esistono clientele di serie A e di serie B, solo target ed esigenze diverse, da soddisfare con proposte e servizi dedicati. Con l'apertura del rifugio a valle (2015) anche i più sedentari hanno la possibilità di passare una giornata in quota alle pendici del Monviso. La struttura, un cantiere al momento del subentro nella gestione, è stata completata dai gestori e ospita un rifugio, aperto tutto l'anno; con il completamento del piano superiore arriverà anche la possibilità di pernottamento in quota. Da alcuni mesi, non lontano dalla Baita, c'è anche un percorso didattico, dove si organizzano giornate a tema per bambini e famiglie. Il suo nome è "Trebulina" come l'antica canalina di fertirrigazione che scendeva dalla montagna per irrigare i campi delle borgate sottostanti. ■





RAIMONDI SRL

# SPORT E NATURA A VIOLA ST. GREE



**I**l comprensorio di Viola St Gree si estende dai 1050 ai 1800 metri di altitudine ed è un luogo dove, tanto in estate quanto in inverno, ci si può dedicare ad attività sportive più o meno estreme, o anche semplicemente rilassarsi in uno splendido ambiente a contatto con la natura. Nel mese di dicembre 2015 la gestione del comprensorio è passata alla Raimondi, che si è aggiudicata il bando per 15 anni e che ora si occupa dunque della gestione del bar, del ristorante e della baita. Chi vuole sciare, ma non possiede l'attrezzatura necessaria, può comodamente utilizzare l'apposito servizio di noleggio degli sci, che nei mesi in cui la neve

non è presente, viene sostituito dal servizio di noleggio delle biciclette per il cosiddetto "down hill". Oltre a impianti di risalita, pista da sci e snowboard, Viola St. Gree è anche percorsa per racchette da neve, pattinaggio e scuola di sci d'inverno. D'estate, invece, spazio anche a mountain bike, arrampicata, jump running ed ai percorsi motociclistici.

"Questa è la nostra terza stagione invernale e siamo molto soddisfatti del lavoro che abbiamo sino ad ora svolto - riferisce la Raimondi - Lo scorso 8 dicembre abbiamo inaugurato un nuovo impianto che parte da 1.600 metri ed arriva a 1.800 metri di altitudine. Questo ci consentirà, natural-

mente, di aprire prima la stagione sciistica, proprio in virtù della maggiore altitudine". Infine, un occhio al futuro prossimo. "Dovremmo riuscire ad ottenere un finanziamento per aprire un nuovo



VIOLA  
ST. GREE

RAIMONDI SRL  
Via Mondovì, 58  
12073 - Ceva (CN)  
Tel. 335-1014807  
bruna@raimondisrl.org  
www.stgree.net

impianto ad un'altitudine più bassa, in modo da avere una fascia di sciatori ancora più ampia, che comprenda anche i principianti". ■

**VUOI RINNOVARE IL TUO UFFICIO?  
PERCHÉ ACQUISTARE QUANDO PUOI  
NOLEGGIARE?!**

**STAMPANTI E MULTIFUNZIONI**

**FORMULA "TUTTO INCLUSO"**  
PAGHI SOLO QUELLO CHE STAMPI



**General Systems Cuneo**  
SOLUZIONI PER L'UFFICIO

Sede Cuneo: Via R. Gandolfo, 2 · Cuneo · Tel. 0171412266  
Sede Alba: Via Statale, 82 · S.V. d'Alba (CN) · Tel. 0172478754

[www.gscn.it](http://www.gscn.it)



**RELAI CUBA CHOCOLAT**  
Piazza Europa, 14  
12100 - Cuneo (CN)  
Tel. 0171-693968  
cubalmant@gmail.com  
www.relaiscuba.com

**La sera, il Relais si sposta a Cuba per celebrare il forte legame che unisce Hemingway a Cuneo. Gli ospiti hanno così la possibilità di ritrovarsi in un ambiente della Cuba Coloniale**

**U**n locale dinamico, dalla capacità di cambiare veste nei differenti momenti della giornata, nel rispetto di una stessa filosofia: offrire a tutti la possibilità di ritrovarsi al Relais Cuba per trascorrere un momento di relax dalla routine quotidiana, di ritrovo con amici e parenti, gustando le creazioni del bar, della pasticceria, del pranzo e del nuovo format "Chez Hemingway".

Si parte con il caldo abbraccio della tostatura del caffè a regola d'arte (come testimoniato dal riconoscimento del Gambero Rosso quale esercizio 3 tazzine), accompagnato da soffici dolci a base di lievito madre e farine non raffinate



**RELAI CUBA CHOCOLAT**

## **GUSTO E RELAX DAL SAPORE CARAIBICO**

o in abbinamento alla cioccolateria Venchi che qui trova massima espressione. Raffinate praline e gustosi abbinamenti realizzati nei laboratori del Relais Cuba sono, infatti, tentazioni cui non è facile resistere nell'arco della giornata. Ma questo locale offre molto altro: dalla gastronomia a vista, da cui attingere panini realizzati con materia prima dell'orto biologico di proprietà e ricercatezze d'Italia uniti sapientemente, sino alla biscotteria secca, impareggiabile compagna dell'ampia selezione dei thè esposta. A pranzo, una gastronomia di piatti bilanciati che strizzano l'occhio alla contemporaneità, soddisfacendo le differenti esigenze alimentari (gluten free, vegetariano e vegano), garantendo genuinità degli ingredienti e fantasia di accostamenti. Non mancano, però, i grandi classici della cucina piemontese, talvolta ritoccati quel q.b. che serve per alleggerire le lunghe ore di cottura e apporto di energia. La sera, il Relais si sposta a Cuba per celebrare il forte legame che unisce Hemingway a Cuneo. Alberto Mantelli apre le porte del suo "Chez Hemingway", nuovo concept di bistrot laddove la proposta prevalentemente ittica è accompagnata da creazioni fantasiose e mai banali. Gli ospiti si ritroveranno allora in un ambiente

della Cuba Coloniale grazie ad un menù articolato lungo aree tematiche che offre la scelta tra assaggi e porzioni intere. E così vi ritroverete a provare curiosi "giochi di lama" tra scala reale (selezione di tartare: salmone, ombrina e tonno servite con un bagnet vert homemade) e il re del mare (tartare di tonno con robiola di Roccaverano, spinacino crudo e noci); oppure a rimanere in "punta di forchetta" con giochi di parole (purple: Attrazioni tra ventose e tentacoli, ossia tentacolo di polpo rosticcato ai capperi su crema di patate viola, o a piacevoli incontri risalendo il fiume, ovvero un' insalatina di salmone salmistrato con sedano rosso di Orbassano, olive taggiasche, semi misti). Chi preferisce gustare le creazioni del Relais Cuba a casa propria ha la possibilità di avvalersi del servizio di Take Away e Delivery; coloro che intendono allietare specifiche ricorrenze con una proposta enogastronomica ad hoc, possono rivolgersi ad Alberto Mantelli per cene tematiche, feste e cerimonie. Le aziende, invece, possono usufruire di servizi taylor made di catering aziendali, pranzi di lavoro, brunch allestiti in prestigiose location, all'interno del locale stesso o della sede aziendale, con annessa sommellerie e servizio. Non resta che provare... ■

SENSI SAN MAURIZIO SRL/TENUTA SAN MAURIZIO SRL

# IL BUON VIVERE IN UNA COLLINA DA SOGNO



**È** nel nome dell'arte del "buon vivere" che, attraverso la Sensi e la Tenuta San Maurizio, il Gruppo San Maurizio 1619 propone i propri servizi di accoglienza, benessere e ristorazione.

Arte che è stata messa a punto in molti anni di esperienza all'interno del Relais San Maurizio, uno splendido monastero cistercense risalente al XVII secolo, situato sulla collina di Santo Stefano Belbo. L'antico refettorio dei monaci è stato oggetto di un recente ampliamento che consente ora di offrire alla clientela nuovi spazi. Il suo carattere architettonico valorizza, all'interno di un corpo armonizzato con l'intera struttu-

**Attraverso la Sensi e la Tenuta San Maurizio, il Gruppo San Maurizio 1619 propone i propri servizi di accoglienza, benessere e ristorazione**

ra, i materiali tipici della terra di Langa come la pietra e il legno. Arricchiscono infine gli ambienti un affaccio sul chiostro interno e sulle colline circostanti, oltre ad una spaziosa cucina a vista, valorizzata dalla idrocultura di erbe aromatiche, con le quali lo chef, Giampiero Vento, insaporisce i suoi piatti.

Il Gruppo San Maurizio 1619 ha avviato da un paio di anni un progetto di apertura dei servizi di ristorazione e di benessere al territorio, promuovendo le bellezze della struttura dell'antico monastero attraverso le mostre di Arte Contemporanea che vengono organizzate ogni anno all'interno della vecchia cappella, oggi White Space.

In questo modo, oltre agli abituali turisti stranieri (soprattutto americani, francesi e nord-europei), la struttura ricettiva ha iniziato ad attrarre anche gli abitanti delle città circostanti come Torino, Milano e Genova.

La combinazione della buona tavola del Bistrot, che esalta i sapori e i nutrienti della dieta

SAN MAURIZIO

1619

**SENSI SAN MAURIZIO SRL  
TENUTA SAN MAURIZIO SRL**

Località San Maurizio, 39  
12058 - Santo Stefano Belbo (CN)  
Tel. 0141-841900  
info@relaisanmaurizio.it  
www.sanmaurizio1619.com

mediterranea con una particolare attenzione alle tradizioni piemontesi e siciliane (che costituiscono il fil rouge dello chef Giampiero Vento e i percorsi di talassoterapia nelle grotte del sale che favoriscono la rimozione degli acidi dal corpo e la detossificazione metabolica), sono un "format" esperienziale molto apprezzato dalla clientela locale che sempre più preferisce regalarsi momenti di benessere piuttosto che oggetti di lusso. ■

# aziendein<sup>®</sup>

storie d'impresa

Rubrica a cura di **TEC Arti Grafiche**  
 concessionaria esclusiva della pubblicità  
 Via dei Fontanili, 12 - 12045 Fossano (CN)  
 Tel. +39 0172.695897 - adv@tec-artigrafiche.it

**D**i fronte alla chiusura di un altro anno si redigono puntualmente i bilanci, e non soltanto civilistici: simbolicamente si tirano anche le somme delle attività trascorse, apprezzandone il valore e si gettano le fondamenta per il futuro; ci si pone, a fronte di quanto fatto, un nuovo

DIREZIONE E ORGANIZZAZIONE AZIENDALE - BUSINESS INTELLIGENCE

## IL 2017 DI BIOS MANAGEMENT: SFIDE E OBIETTIVI

obiettivo che sia sfidante e ambizioso. Per Bios Management, quello che si conclude, è stato un anno di consolidamento delle consolidate competenze negli ambiti del Business Process Management e del Corporate Performance Management, operando al fianco di Imprenditori e Manager con un approccio multidisciplinare e pienamente collaborativo, modellando la base informativa aziendale a sostegno della pianificazione strategica, architettando attività miranti al conseguimento di risultati duraturi. Ma Bios Management, forte nella sua esperienza ultradecennale, è soprattutto innovazione, è proattività, è sensibilità al cambiamento. Rinnovandoci e crescendo al ritmo dettato dal mercato ci poniamo l'obiettivo di fornire supporto alle

aziende nell'integrazione dei processi di analisi e di implementazione delle strategie: dando valore alle informazioni, possiamo dare maggior valore alle decisioni.

Sebbene si siano dimostrati lusinghieri i risultati sino ad oggi raggiunti, non vogliamo smettere di cercare, creare e ridisegnare soluzioni di Business. Una sfida giornaliera, che consente al nostro Team di coltivare le potenzialità, di affinare le competenze in solido con i Clienti, percorrendo il cammino che convoglia ciascuna Impresa al raggiungimento dei propri obiettivi.

Bios Management desidera dedicare uno speciale augurio a tutti coloro che con fiducia si affidano alle nostre cure. Take care of your Business, Take care of your Christmas! ■



# BIOS

MANAGEMENT

**Bios Management** si occupa dal 2004 di consulenza nel campo della Direzione e Organizzazione Aziendale e di Sistemi di Performance e Business Intelligence.

- STRATEGIA E INNOVAZIONE
- SUPPORTO OPERATIVO
- FINANCE E PERFORMANCE
- PERSONE E ORGANIZZAZIONE
- RISK MANAGEMENT & COMPLIANCE
- BUSINESS INTELLIGENCE & CPM
- ENTERPRISE INFORMATION MANAGEMENT & CRM

**ALBA**  
 C.so Piave, 174 - 12051  
 Tel. +39 0173 287371  
[alba@biosmanagement.it](mailto:alba@biosmanagement.it)

**TORINO**  
 Via Nizza, 262 - 10126  
 Tel. +39 011 2173289  
[torino@biosmanagement.it](mailto:torino@biosmanagement.it)

**MILANO**  
 L.go Richini, 6 - 20122  
 Tel. +39 02 58215315  
[milano@biosmanagement.it](mailto:milano@biosmanagement.it)

**ROMA**  
 P.zza del Popolo, 18 - 00187  
 Tel. +39 06 36712846  
[roma@biosmanagement.it](mailto:roma@biosmanagement.it)

**BARCELONA**  
 C/Balmes 188, 6<sup>o</sup>2<sup>a</sup> - 08006  
 Tel. +34 931 521006  
[barcelona@biosmanagement.com](mailto:barcelona@biosmanagement.com)

EDIZIONE  
2018

PORTIAMO  
LA CULTURA  
DEL LEGNO  
NELLE SCUOLE!

Un progetto didattico  
rivolto agli **alunni  
delle classi quarte**  
degli Istituti comprensivi  
della provincia di Cuneo



# A SCUOLA DI LEGNO

IMPARARE DALLA NATURA

**IL PROGETTO “A SCUOLA DI LEGNO” NASCE CON L’OBIETTIVO DI:**  
diffondere i valori della cultura produttiva del nostro territorio,  
portare la “cultura del legno” nelle scuole fin dai primi cicli  
dell’istruzione obbligatoria, far conoscere le peculiarità delle produzioni  
e la qualità dei prodotti realizzati dalle nostre aziende,  
far riscoprire l’importanza dell’intelligenza manuale.



Il modulo didattico, oltre a una lezione in classe, prevede una visita presso un’azienda del settore legno per vivere da vicino la trasformazione di questa importante materia prima. Agli Istituti aderenti verrà consegnato un “kit legno” da poter utilizzare nello svolgimento delle proprie attività scolastiche quotidiane, composto da un tablet, contenente materiali informativi multimediali, e una selezione di campioni di legni indigeni ed esotici.

PER INFO: 0171 455 429 • [sezione.legno@uicuneo.it](mailto:sezione.legno@uicuneo.it)



## CONCORSO “DISEGNA UN MOBILE PER LA TUA SCUOLA”

I bambini, insieme agli insegnanti, saranno chiamati a progettare un mobile per la propria scuola sulla base dei criteri di un bando di concorso. I progetti verranno valutati da un’apposita commissione esaminatrice formata da imprenditori ed esperti del settore. La classe vincitrice vedrà realizzato l’arredo da parte dei ragazzi delle Scuole San Carlo e, nell’autunno successivo, presso la scuola, avverrà la premiazione con la consegna del mobile.

SEGUICI  
SU  
f

Progetto ideato e realizzato da:



Con il contributo di:



Con il patrocinio di:



# Impianti di sub-irrigazione



## DI COSA SI TRATTA?

L'impianto di **sub-irrigazione** studiato avrà come obiettivo quello di irrigare appezzamenti territoriali suddivisi in blocchi, prevalentemente coltivati a mais ma con rotazione colturale con erba medica e grano.

L'impianto di irrigazione studiato viene definito "a goccia" in sub-irrigazione.

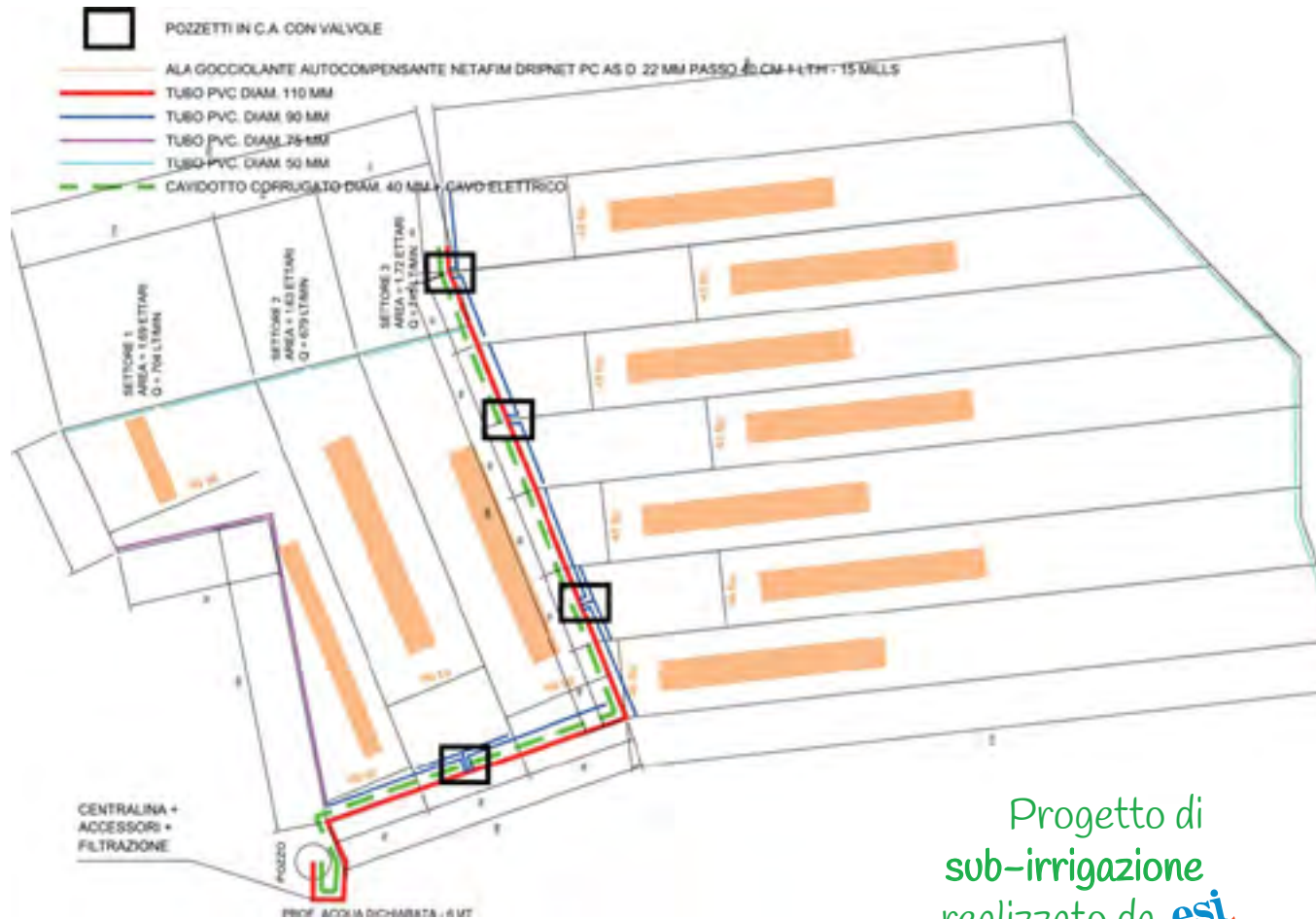
Questa tipologia impiantistica permette di irrigare gli appezzamenti avvalendosi di pressioni di esercizio contenute (dell'ordine di 1.5 bar), in ottica di sviluppare un impianto energeticamente volto al risparmio.

Viene previsto l'utilizzo di un ala gocciolante auto compensante NETAFIM DRIPNET PC AS, adatta all'interramento, con le seguenti caratteristiche:

DIAM. 22 MM  
SPAZIATURA 40 CM  
GOCCIOLATORE DA 1 LT/H  
SPESSORE 15 MILLS

Il sistema "a goccia" garantisce un risparmio idrico legato alle **minori perdite per aspersione ed evaporazione delle acque**, permettendo di raggiungere livelli di uniformità ed omogeneità irrigua molto maggiori rispetto ai tradizionali metodi di irrigazione, quali lo scorrimento, **permettendo di incrementare la produzione/ettaro grazie ad una migliore qualità di irrigazione sulla pianta.**

**Gestione di impianti** a basso consumo energetico, in ottica di sfruttare una pompa di piccole dimensioni per irrigare diversi ettari, risparmiando energia (KW elettrici e/o gasolio) ed agevolando la procedura di irrigazione (possibilità di gestione dell'impianto di irrigazione a livello automatico con l'ausilio di elettrovalvole e **centralina di programmazione, anche da remoto via web**).



Progetto di  
sub-irrigazione  
realizzato da **esi**



**idrocentro**

**esi**

E.S.I. Srl

Via Circonvallazione G. Giolitti, 74  
12030 TORRE SAN GIORGIO CN

Tel. 0172 96074 Fax 0172 96184

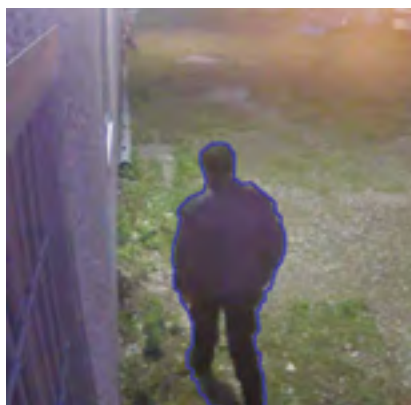
esi@esi-irrigazione.com

www. [esiirrigazione.com](http://esiirrigazione.com)



# INFALLIBILE, SICURO, GARANTITO

**IL SISTEMA DI VIDEOSORVEGLIANZA INTELLIGENTE CON TELECAMERE TERMICHE CHE RIVOLUZIONA LA SICUREZZA TUA, DEL TUO IMPIANTO, DELLA TUA AZIENDA.**



Il software innovativo integrato alle telecamere offre un fondamentale valore aggiunto: elabora le immagini e consente di escludere l'invio di falsi allarmi grazie alla sua capacità di discernere in real time casi di invasione di perimetro quali animali di piccola taglia, eventi atmosferici, volatili e altri numerosi elementi di disturbo che solitamente fanno scattare gli impianti di video sorveglianza tradizionali. L'operatore che dalla propria centrale monitora le telecamere termiche ha infatti la possibilità di cogliere le specifiche distinzioni, rilevando i pericoli concreti all'interno del perimetro sorvegliato, ed esegue una ulteriore verifica di quanto rilevato dal software delle telecamere.

Con oltre 50 anni di esperienza nel settore impiantistico e in qualità di specialista in impianti fotovoltaici, Albasolar ha scelto di proporre sul mercato per i propri clienti l'unico sistema di sorveglianza ritenuto affidabile e sicuro per la protezione di grandi superfici, ville, spazi aziendali e privati e dei loro eventuali impianti solari: il sistema a telecamere termiche digitali con software innovativo di gestione immagini gestite da centrale operativa collegata e attiva h24.

**RICHIEDI UN PREVENTIVO GRATUITO**

[www.albasolar.it](http://www.albasolar.it)  
[www.gruppomarengo.it](http://www.gruppomarengo.it)

Corso Barolo 15 - ALBA (CN) - ITALY  
Tel. +39 0173-285882 - Fax + 39 0173-283069  
[commerciale@albasolar.it](mailto:commerciale@albasolar.it)

**ALBA SOLAR**  
Lo specialista italiano del fotovoltaico